

グローバルラーニングセンター主催

2024年度 第一回

TOEFL ITP[®] 試験

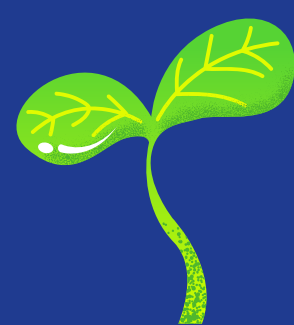
2024年5月29日 (水)

- ◆募集期間：2024年5月1日(水)正午～5月20日(月)正午
- ◆試験会場：川内北キャンパス 講義棟A棟 A200
- ◆当日受付：17：40～より
(試験説明開始の18：30～までには要着席)
- ◆試験時間：19：00～21：10
- ◆受験料：3,840円
- ◆定員：150名 (先着順)
- ◆試験に関する案内は学務情報システムでお知らせします

試験の実施要項は
GLCウェブサイト
よりご確認ください



Apply
← here



高度教養教育・学生支援機構 グローバルラーニングセンター
(教育・学生支援部 留学生課 海外留学係) |

Tel: 022-795-4818 email: sab_query@grp.tohoku.ac.jp