

Specifications for Photos of applicants/証明写真の規格

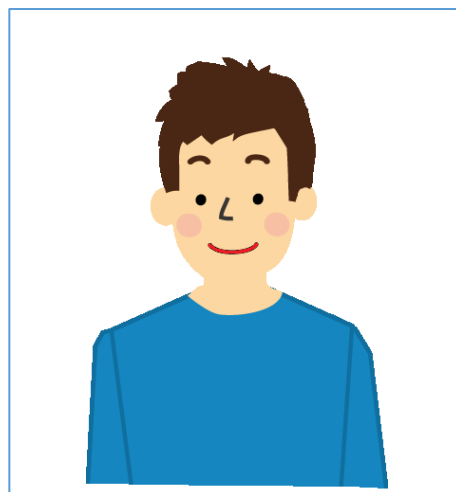
Photos of applicants must meet all of the specifications below.
We will adjust your photo, so please ensure that your photo has enough margin.

Please submit your photo as data. JPEG data of more than 100KB is recommended.

証明写真の規格は次のとおりです。

写真はサポートセンターで調整しますので、余白を十分に取って撮影してください。

写真はデータで提出してください。100KB 以上の JPEG データでの提出を推奨します。



Your photo/写真の規格

- must be taken within six months/提出日の 6 か月以内に撮影されたもの
(**DO NOT** submit your passport photo or your previous COE application photo that is more than 6 months old/6 か月以上前に撮影されたパスポート写真及び COE 申請に使われた写真は提出しないでください)
- must have a plain background with no shadows/背景・影がないもの
- must be sharp and clear/鮮明であるもの
- must be facing forward and not wearing a hat/無帽で正面を向いたもの

※Note: Submitting unacceptable photo may cause delays in COE processing. / 不適当な写真を提出した場合、COE の交付に遅れが生じることがあります。

Unacceptable Photo Examples/不適当な写真の例

		
Off-center 顔が中心からずれている	Face is angled to the side 顔が横向きになっている	Shadow in background 背景に影が写っている



Body is angled
体が傾いている



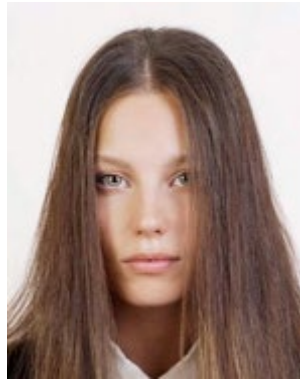
Glasses frame covers eyes
眼鏡のフレームが目にかかっている



Glasses frame is
exceedingly large
眼鏡のフレームが非常に太い



Lighting is reflected in
glasses
照明が眼鏡に反射している



Eyes are obscured by hair
前髪で目元が見えない



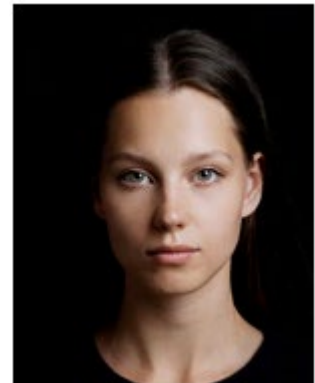
Shadow on face
顔に影がある



Unclear
不鮮明なもの



Expression differs greatly
from normal expression
口を大きく開けて笑っている



Dark background color
makes it difficult to
determine outline
背景が暗すぎる