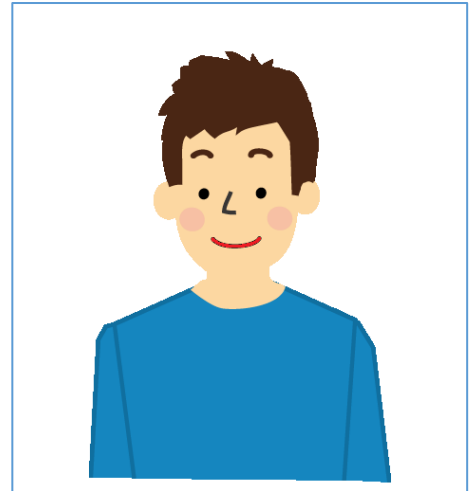


Specifications for ID photos/証明写真の規格

ID photos must meet all of the specifications below.
We will print and cut out your photo, so please ensure that your photo has enough margin.
JPEG data of more than 100KB is recommended.

証明写真の規格は次のとおりです。
写真は国際交流サポート室で切り取りますので、余白を十分に
取って撮影してください。
100KB 以上の JPEG データで送ってください。



Your photo/写真の規格

- must be taken within three months/提出日の3か月以内に撮影されたもの
- must have a plain background with no shadows/背景・影がないもの
- must be sharp and clear/鮮明であるもの
- must be facing forward and not wearing a hat/無帽で正面を向いたもの

Unacceptable Photo Examples/不適当な写真の例





Body is angled
体が傾いている



Glasses frame covers eyes
眼鏡のフレームが目にかかっている



Glasses frame is
exceedingly large
眼鏡のフレームが非常に太い



Lighting is reflected in
glasses
照明が眼鏡に反射している



Eyes are obscured by hair
前髪で目元が見えない



Shadow on face
顔に影がある



Unclear
不鮮明なもの



Expression differs greatly
from normal expression
口を大きく開けて笑っている



Dark background color
makes it difficult to
determine outline
背景が暗すぎる