

グローバルラーニングセンター主催

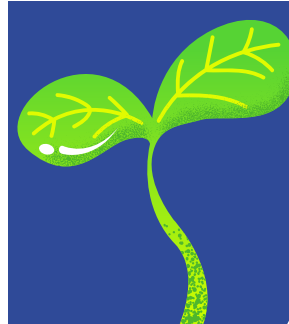
2024年度

TOEFL ITP[®]

試験年間計画表

	日程・時間	募集期間
第一回	5月29日 (水) 18:30 ~ 21:10	5月1日(水)正午 ~ 5月20日(月)正午
第二回	8月21日 (水) 13:30 ~ 16:10	7月8日(月)正午 ~ 7月29日(月)正午
第三回	10月3日 (木) 18:30 ~ 21:10	9月2日(月)正午 ~ 9月20日(金)正午
第四回	2025年 1月9日 (木) 18:30 ~ 21:10	12月2日(月)正午 ~ 12月20日(金)正午

※上記時間は30分の試験前説明を含み、日程・募集期間等は変更となる場合があります



試験の実施要項は
GLCウェブサイト
よりご確認ください



高度教養教育・学生支援機構 グローバルラーニングセンター
(教育・学生支援部 留学生課 海外留学係)

Tel: 022-795-7820 email: sab_query@grp.tohoku.ac.jp