

日本語教育プログラム受講生のみなさんへ

・留学生課では、新型コロナウイルス感染拡大防止のため、問い合わせ等への対応をメールで行っています。お電話での問い合わせや、留学生課の窓口へ直接来てのお問い合わせは、ご遠慮ください。また、問い合わせの内容や状況によって、メールの返信が遅くなる場合がありますのでご了承ください。

Email: sed2@grp.tohoku.ac.jp

- ・日本語教育プログラム受講には、東北大 ID と今学期の日本語 ID が必要です。東北大 ID を受領していない場合はあなたの所属部局に確認してください。日本語 ID 申請をする前に次ページ以降の「受講案内」をよく読んでください。
- ・日本語 ID 申請には学内ネットワークにログインする必要があります。
キャンパス wi-fi
<https://www.dc.tohoku.ac.jp/guide/wifi/wifi-e.html>
VPN サービス
<https://www.tains.tohoku.ac.jp/contents/remote/vpnstudent.html>
- ・学内ネットワークから次の URL の日本語教育教務システムにログインして、日本語 ID 申請をしてください。
<https://jlpk.bureau.tohoku.ac.jp/entry/>
- ・日本語教育プログラムの授業は、当面の間、国際共修を除き Google Classroom を使用したオンライン授業を行います。受講生の皆さんは東北大学の行動指針（BCP）に従って行動してください。
- ・履修希望クラスの Google Classroom コードは日本語教育プログラムの HP で確認し、Classroom に参加してください。
<http://www.he.tohoku.ac.jp/SJLE/JLPK/classroomcode.pdf>



・この『受講案内』は、今後も更新される可能性があります。日本語教育プログラムのホームページで、最新の『受講案内』を確認してください。

日本語教育プログラムホームページ
<http://www.ihe.tohoku.ac.jp/SJLE/>

東北大学オンライン授業ガイド
<https://sites.google.com/view/teleclass-tohoku/forstudents>

東北大学
高度教養教育・学生支援機構

東北大学日本語教育プログラム (外国人留学生等一般課程)

2022 年度後期 受講案内 10 月 3 日版
東北大学 高度教養教育・学生支援機構

高度教養教育・学生支援機構では、東北大学および仙台市周辺の大学の外国人留学生や外国人研究者の日本語力が向上し、生活や研究がしやすくなるように、日本語プログラムを提供しています。入門から上級までさまざまなクラスがあり、自分の日本語レベルに合うクラスを選ぶことができます。

もくじ

1. 日本語 ID 申請・履修クラス登録の手続き	1
2. 受講上の注意	4
3. オリエンテーション動画	5
4. レベルと科目コード	6
5. 評価と進級システム	7
6. 受講できるクラス	8
7. レベルごとの科目と時間割	9
Level 1 (入門)	9
Level 2 (初級)	10
Level 3 (初中級)	11
Level 4 (中級)	12
Level 5 (中上級)	13
Level 6 (上級)	14
Level 0~6 国際共修一覧表	15
8. レベルごとの日程	16
9. 問い合わせ先	19
10. 川内キャンパスマップ	20
11. 講義棟教室配置図	21

日本語教育プログラムの授業は、国際共修を除き原則として **Google Classroom** を使用したオンライン授業を行います。

開講期間

10 月 3 日 (月) - 2 月 3 日 (金)

新型コロナウイルスの感染が広まっている状況を考慮し、スケジュールが変更となる場合があります。

日本語 ID 申請・履修クラス登録スケジュール

※必ず期間内に登録をしてください。

第2学期開講期間: 10月3日(月)～2月3日(金)

日本語 ID 申請: 9月21日(水)～10月17日(月)

履修クラス登録: 10月11日(火)～10月24日(月)

第4クォーター開講期間: 11月28日(月)～2月3日(金)

(学期後半に開講される授業科目)

日本語 ID 申請: 11月17日(木)～12月2日(金)

履修クラス登録: 11月28日(月)～12月9日(金)

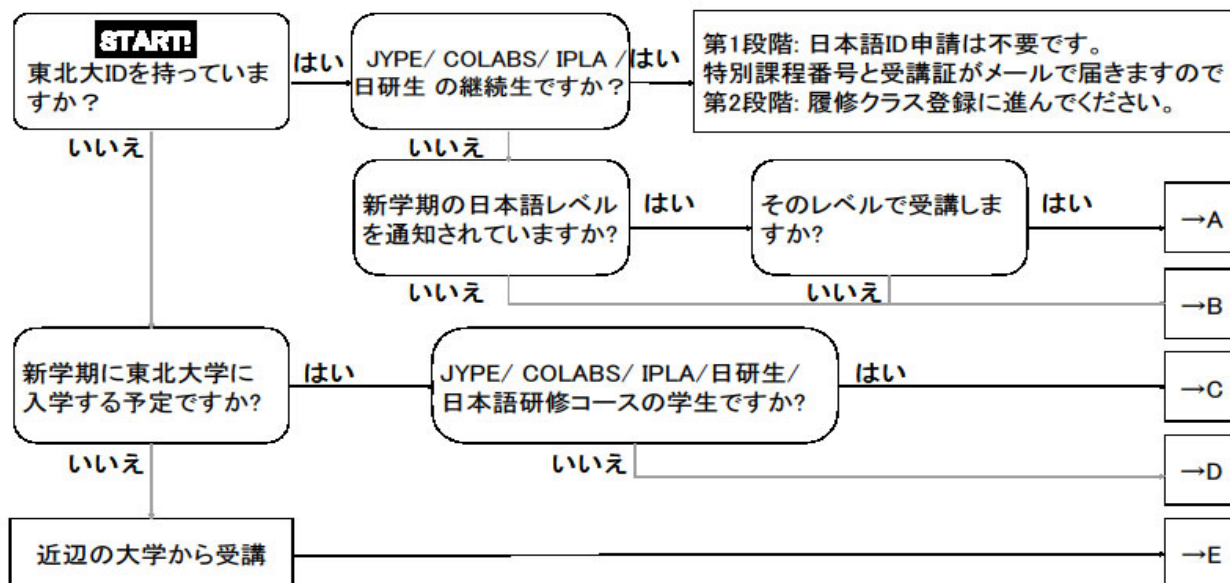
※受講取消の期限は、次のとおりです。

通期の授業: 11月30日(水)

学期前半の授業: 10月31日(月)

学期後半の授業: 12月23日(金)

1. 日本語 ID 申請・履修クラス登録の手続き



※クラスを受講するために、今学期の日本語 ID が必要です。
前の学期の日本語 ID では受講できません。

A（在籍者、レベル確定、PT受験なし）：

- (1) 学内ネットワークから日本語教育教務システムにログインして、日本語 ID 申請をしてください。

URL: <https://jlpk.bureau.tohoku.ac.jp/entry/>

※ 必ず前の学期の日本語 ID とパスワードをシステムに登録してください。

- (2) 日本語 ID とエクセルファイルがメールで届きます。エクセルファイルはプレースメントテストを受験する人のためのものですから、返送する必要はありません。
- (3) 後日、新学期の日本語レベルが書いてある受講証がメールで届きます。
- (4) 学期が始まってから、**第2段階**の手続きをしてください。

B-1（在籍者、初心者、PT受験なし）：

- (1) 学内ネットワークから日本語教育教務システムにログインして、日本語 ID 申請をしてください。

URL: <https://jlpk.bureau.tohoku.ac.jp/entry/>

※ 「12.日本語能力」は必ず「日本語初心者」を選択してください。

- (2) 日本語 ID がメールで届きます。以下のサイトにアクセスして、入門クラス開始前の予習をしてください。URL: <http://www.he.tohoku.ac.jp/SJLE/kana/>
- (3) 後日、レベル1（入門レベル）の受講証がメールで届きます。
- (4) 学期が始まってから、**第2段階**の手続きをしてください。

B-2（在籍者、既習者、PT受験あり）：

- (1) 学内ネットワークから日本語教育教務システムにログインして、日本語 ID 申請をしてください。

URL: <https://jlpk.bureau.tohoku.ac.jp/entry/>

※ 前の学期の日本語 ID とパスワードがある場合は、必ずシステムに登録してください。

- (2) 日本語 ID とエクセルファイルがメールで届きます。プレースメントテストの情報を載せた URL も通知されます。
- (3) ウェブ上でプレースメントテストを受験してください。
- (4) テストの結果をエクセルファイルに記入し、指定されたアドレスに送ってください。
- (5) 日本語レベルが書いてある受講証がメールで届きます。新学期のレベルが通知されている場合は、通知されたレベルとテストの結果によるレベルのうち高いほうで認定します。
- (6) 学期が始まってから、**第2段階**の手続きをしてください。

C-1（入学前の初心者、上記プログラム参加、PT受験なし）：

- (1) 日本語 ID がメールで届きます。以下のサイトにアクセスして、入門クラス開始前の予習をしてください。

URL: <http://www.he.tohoku.ac.jp/SJLE/kana/>

- (2) 後日、レベル1（入門レベル）の受講証がメールで届きます。
- (3) 入学後、**第2段階**の手続きをしてください。

C-2（入学前の既習者、上記プログラム参加、PT 受験あり）：

- (1) 日本語 ID とエクセルファイルがメールで届きます。プレースメントテストの情報を載せた URL も通知されます。
- (2) ウェブ上でプレースメントテストを受験してください。
- (3) テストの結果をエクセルファイルに記入し、指定されたアドレスに送ってください。
- (4) 日本語レベルが書いてある受講証がメールで届きます。
- (5) 入学後、**第2段階**の手続きをしてください。

D-1（入学前の初心者、一般、PT 受験なし）：

- (1) 入学後、学内ネットワークから日本語教育教務システムにログインして、日本語 ID 申請をしてください。

URL: <https://jlpk.bureau.tohoku.ac.jp/entry/>

※ 「12.日本語能力」は必ず「日本語初心者」を選択してください。

- (2) 日本語 ID がメールで届きます。以下のサイトにアクセスして、入門クラス開始前の予習をしてください。

URL: <http://www.he.tohoku.ac.jp/SJLE/kana/>

- (3) 後日、レベル1（入門レベル）の受講証がメールで届きます。
- (4) **第2段階**の手続きをしてください。

D-2（入学前の既習者、一般、PT 受験あり）：

- (1) 入学後、学内ネットワークから日本語教育教務システムにログインして、日本語 ID 申請をしてください。

URL: <https://jlpk.bureau.tohoku.ac.jp/entry/>

- (2) 日本語 ID とエクセルファイルがメールで届きます。プレースメントテストの情報を載せた URL も通知されます。
- (3) ウェブ上でプレースメントテストを受験してください。
- (4) テストの結果をエクセルファイルに記入し、指定されたアドレスに送ってください。
- (5) 日本語レベルが書いてある受講証がメールで届きます。
- (6) **第2段階**の手続きをしてください。

E（学外者、PT 受験あり）：

- (1) 次のメールアドレスに一般課程（日本語教育プログラム）受講希望のメールを送ってください。

アドレス : jlpk@g-mail.tohoku-university.jp

※ 東北大 ID（東北大メールアドレス）が取得できない人はオンライン受講ができません。

- (2) 質問紙がメールで届きます。
- (3) 質問紙に回答してメールで返送してください。
- (4) 日本語 ID とエクセルファイルがメールで届きます。プレースメントテストの情報を載せた URL も通知されます。
- (5) ウェブ上でプレースメントテストを受験してください。
- (6) テストの結果をエクセルファイルに記入し、指定されたアドレスに送ってください。
- (7) レベル2（初級レベル）以上と判定された場合は、受講証がメールで届きます。
- (8) **第2段階**の手続きをしてください。

クラスへの出席

10月3日(月)～

(学期後半開講の授業科目は11月28日(月)～)

(1) 自分のレベルの時間割とシラバスを見て、受講する授業を選びます。

URL: <http://www.he.tohoku.ac.jp/SJLE/syllabi/>

HPでクラスコードを見て Google Classroom に登録してください。

URL: <http://www.he.tohoku.ac.jp/SJLE/JLPK/classroomcode.pdf>

(2) クラスに出席して、授業担当教員に受講証を見せて受講許可をもらってください。

※ クラスには定員があります。先着順に受け付けます。

※ 特定のプログラムの学生を優先的に受け入れるクラスもあります。

※ クラスを履修しないことに決めた場合は、すぐに担当教員に連絡して、Google Classroom の登録を解除してください。

第2段階：履修クラス登録

10月11日(火)～10月24日(月)

(学期後半開講の授業科目は11月28日(月)～12月9日(金))

日本語教育教務システムにログインして、履修クラス登録画面で履修クラスを登録してください。

日本語教育教務システム: <https://jlpk.bureau.tohoku.ac.jp/student/login.php>

※ 履修登録ができるのは、授業担当教員から受講を許可されたクラスだけです。

※ IPLA の履修登録は別途 E メールで連絡します。上記システムに登録しないでください。

*学期後半の授業科目

	科目コード
レベル1(入門)	M100
レベル3(初中級)	A350, C350-R/W, C350-L/S, K350
レベル4(中級)	BJ480(集中講義)
レベル5(中上級)	HS500

2. 受講上の注意

1. 必ず履修クラス登録をしてください。履修クラス登録をしない人は本プログラムを受講できません。
2. 履修クラス登録の期限 10月24日(月)を過ぎてから登録することはできません。
※ 学期後半に開講されるクラスの履修クラス登録期限は12月9日(金)です。
3. 受講できるのは、仙台市および仙台市周辺の大学に在籍している人です。留学生等の家族は受講できません。
※ 東北大学以外の大学の在籍者は、レベル2以上であれば受講できます。
4. 履修クラスを決める前に必ず授業シラバスを読んで、授業の目標、内容、評価方法などを確認してください。

シラバス : <http://www.he.tohoku.ac.jp/SJLE/syllabi/>

(9月21日から公開)

5. 教科書は川内キャンパスの川内厚生会館（10. 川内キャンパスマップ B01）の中にある書店で購入できます。教室内での教科書のコピー（紙のコピー、インターネットからダウンロードした電子コピー）の使用は禁止し、コピーを使用している者の受講は認めません。日本国内では、不正コピーの使用を法律で禁じています。
6. 各クラスには定員があります。先着順ですから、希望のクラスに入れないことがあります。

初中級までの速修型クラス（H150,V150,V250 除く）, NS060, RS020	定員 10 名
C100, C110, C120, B170, M100, H150, C200, C210, C220, B270, BJ480, HJ420, CM400, LC420, SC420, L500, S590, GM520, JS500, PW500, TC520, WP500, L690, S690, R690, W690, BJ680, JB600, GC680, PL600, MH600, MO600, SE600, ML000, FS000, AD000	定員 15 名
K101, V150, V250, C320, S300, C420, S400	定員 20 名
他	定員 25 名

7. 欠席する場合、クラス担当教員に直接、あるいはクラスメートを通じて連絡してください。出席が全授業の3分の2に満たない場合は、原則として成績はD（不合格）となります。
8. 上記のルールに従わない場合、本プログラムの受講資格を失うことがあります。

3. オリエンテーション動画

日本語 ID 申請から履修登録までの手順を以下の動画で説明しています。参考にしてください。
<http://www.he.tohoku.ac.jp/SJLE/video/>

4. レベルと科目コード

1. 日本語のレベルは1から6まであります。到達目標は下の表のとおりです。

	到達目標		
		CEFR/JFS	JLPT
レベル1 (入門)	日常生活に必要な会話力や、読んだり書いたりする力をつけます。	A1	N5
レベル2 (初級)	日常生活のいろいろな場面で、話したり、聞いたり、読んだり、書いたりする力をつけます。	A2.1	N4
レベル3 (初中級)	大学生活を送り、大学で授業を受けるのに必要な日本語の基礎を身につけます。	A2.2	N3
レベル4 (中級)	身近な話題について記事や論説文を読んだり、簡単なレポートを書いたりする力を育てます。また、講義を聞き、意見を述べる力を身につけます。	B1	N2
レベル5 (中上級)	大学の授業で論理的な文章を読んだり、レポートを書いたり、授業を聞いたり、発表をしたりするのに必要な日本語力を身につけます。	B2	N1
レベル6 (上級)	論文、専門書など論理的な文章を理解したり、レポートを書いたり、専門の講義を聞いたり、演習で発表をしたりするために必要な日本語力を身につけます。	C1	

CEFR : Common European Framework of Reference for Languages ヨーロッパ言語共通参照枠

JFS : JF Standard for Japanese-Language Education JF 日本語教育スタンダード

JLPT : Japanese-Language Proficiency Test 日本語能力試験

2. 科目コードについては、以下の説明を見てください。

B 1 0 0

日本語のレベル
(Level 1~6)

授業科目の略称

C (Comprehensive Japanese)	レベルに合った文法と語彙を学び、「聞く」「話す」「読む」「書く」力をつけます。日本で大学生活を送るのに必要な日本語の運用力を総合的に身につけます。
B (Basic Japanese for Business Communication)	日常生活の様々な場面に即した初歩的な会話力とビジネスで使われる簡単な表現を身につけます。
G (Grammar)	文法を学び、日本語運用の基盤を作ります。
L (Listening Comprehension)	講義を聞いたり、説明を理解したりなど、大学生活に必要な聞く力を身につけます。
S (Speaking/Conversation)	大学生活に必要な話す力を身につけ、口頭発表のしかたを学びます
R (Reading Comprehension)	専門書や論文を読むのに必要な基礎的な読解力を身につけます。
W (Writing/Composition)	レポート、研究計画書、論文などを書くのに必要な基礎的な作文力を身につけます。
A (Applicative Practice)	日本語の応用力を身につけます。
H (Hiragana/Katakana)	ひらがなとかたかなを学びます。
K (Kanji/Vocabulary)	漢字と漢字語彙を学びます。

優先/専用のプログラム

0	優先・専用なし
1	JYPE/COLABS
2	IPLA
5	日本語研修コース
6	日本語・日本文化研修 留学生プログラム
7	GPEM
8	DATEntre (就職支援プログラム)
9	全学教育

漢字圏/非漢字圏

0	限定なし
1	非漢字圏学生用
2	漢字圏学生用

5. 評価と進級システム

1. 本プログラムの評価のしかたは以下のとおりです。

AA	成績が特に優秀であるもの (90-100 点)
A	成績が優秀であるもの (80-89 点)
B	成績が良好であるもの (70-79 点)
C	成績が可であるもの (60-69 点)
D	不合格 (0-59 点)
E	受講取消

- ※ 学期の終わりに、本人に成績を知らせます。
- ※ 受講を取り消したい場合、授業担当教員に連絡してください。JYPE、COLABS、IPLA の学生は、留学生課にも連絡してください。受講取消の期限までに連絡しない場合、評価は D になります。
- ※ 受講取消の期限は、次のとおりです。
 通期の授業：11 月 30 日
 学期前半の授業：10 月 31 日
 学期後半の授業：12 月 23 日
- ※ 出席が全授業の 3 分の 2 に満たない場合は、原則として成績は D になります。
- ※ 「成績証明書」が必要な人は、留学生課国際教育係 (p.19) へ申し出てください。
- ※ JYPE、COLABS、IPLA 以外の学生は、日本語一般課程の授業を履修しても原則として単位が出ません。部局によって単位を認めることもあるため、詳細は所属部局の担当係で聞いてください。

2. 本プログラムの進級のシステムは以下のとおりです。

JYPE レベル 1~2, COLABS レベル 1~2, IPLA レベル 1~2 の学生

所定の科目で「C」以上の成績を取り、単位が認定されれば、次の学期は 1 つ上のレベルに進むことができます。

速修型クラスの受講生

C150, C250 で「A」以上の成績を取れば、学期後半は 1 つ上のレベルに進むことができます。C150, C250 で「B」または「C」の場合は、学期後半は 1 つ上の「仮」レベルとなります。

上記以外の学生

下の表の条件を満たせば、次の学期はプレースメントテストを受けないで、1 つ上のレベルに進むことができます。

今学期	条件	次学期
レベル 1	C1 で「AA」または「A」	→レベル 2
レベル 2	C2 で「AA」または「A」	→レベル 3
レベル 3	以下の 1~3 のうち 1 つの条件を満たす 1. C3 または C4 で「AA」または「A」	→レベル 4
レベル 4	2. C-L/S と C-R/W の両方で、またはそのどちらかとそれ以外の科目 1 つの両方で「AA」または「A」※1 3. それ以外の科目で「AA」または「A」を 3 つ以上※1 ※2	→レベル 5
レベル 5	以下の 1~2 のどちらかの条件を満たす 1. C5 とそれ以外の科目 1 つの両方で「AA」または「A」※1 2. それ以外の科目で「AA」または「A」を 3 つ以上※1 ※2	→レベル 6

※1 K の成績は除く。 ※2 B が 2 つで A が 1 つ分と考えます。

6. 受講できるクラス

各レベルで受講できるクラスは以下のとおりです。

- ※ 「仮」がついたレベル判定をもらった学生は、「仮」がついたレベルの授業科目と、その1つ下のレベルの授業科目を混ぜて履修することができます。（例：仮4の場合、レベル4とレベル3から選んで履修できます。）
- ※ JYPE, COLABS, IPLA の学生は、仮2、仮3、仮4レベルに判定された場合、「仮」がついたレベルを履修するか、その1つ下のレベルを履修するかを選んでください。「仮」がついたレベルの授業科目とその1つ下のレベルの授業科目を同時に履修することはできません（例：仮4の場合は、レベル3又はレベル4を選び、選んだレベルの授業科目だけ履修できます。）なお、仮5、仮6レベルに判定されたJYPE, COLABS, IPLA の学生はレベルを混ぜて履修することができます（例：仮6の場合、レベル5とレベル6の授業科目を同時に履修することができます）。

レベル		総合	聴解	会話	読解	作文	応用/実践	かな	その他
1	仮2	C100, C110, C120, C150*, B170, M100			R150*		A150*	H150	AD000, FS000
2		C200, C210, C220, C250a, C250b*, B270			R250*		A250a, A250b*		AD000, FS000, ML000
3	仮4	C320, C310-L/S, C310-R/W, C350-L/S, C350-R/W	L300	S300	R300	W300	A350		AD000, FS000, ML000
4		C420, C410-L/S, C410-R/W	L400	S400	R400	W400			AD000, FS000, ML000, BJ480, HJ420, CM400, LC420, SC420, NS060*
5	仮6	C500	L500	S590	R500	W500			AD000, FS000, ML000, BJ480, HJ420, CM400, LC420, SC420, GM520, JS500, PW500, TC520, WP500, CJ500, HS500, RS020, NS060*
6			L690	S690	R690	W690			AD000, FS000, ML000, GM520, JS500, PW500, TC520, WP500, CJ500, HS500, BJ680, JB600, GC680, PL600, MH600, MO600, SE600, PH600, RS020, NS060*

1. 「*」がついているのは、特定のプログラム専用のクラスです。そのプログラムの学生以外は受講できません。
2. 同じアルファベットの科目を、2クラス以上（例：C210とC220、R400とR500）受講することはできません。また、CクラスとC-L/Sクラス、C-R/Wクラスも同時に受講することはできません。（C-L/SとC-R/Wは同時受講を推奨します。C-L/SとSやL、C-R/WとRやWも同時受講が可能です。）
3. 週に2回以上ある授業科目は、すべての回に出なければなりません。
4. JYPE, COLABS, IPLA の前学期からの継続生で、受講証のレベル表記が「J only」（例：J3only, J2only など）の人は、それぞれの交換留学プログラムの「Japanese」で指定された授業科目と漢字クラスのみ履修することができます。
5. 「その他」に書いてあるアルファベット2文字の授業科目は、演習科目です。そのうちBJ, CJ, HS, PH, RS, NSを除いた授業は国際共修です。国際共修とは、留学生と日本人学生と一緒に学ぶ授業です。ディスカッションをしたり、協働作業をしたりしながら、異文化理解を深めます。特別聴講学生、科目等履修生、学部生は、国際共修を全学教育科目として履修すれば、単位が取れます。詳しくは所属部局の教務係に聞いてください。
6. 漢字の授業については、指定されたレベル、1つ下のレベル、1つ上のレベルの授業のうち1つだけ選んでください。ただし、授業担当教員の許可がなければその授業を受講することはできません。

漢字レベル	漢字
K 1	K101, V150*
K 2	K201, K202, K250, V250*
K 3	K300, K350
K 4	K400
K 5	K500

7. レベルごとの科目と時間割

Level 1 (入門)

授業科目名	科目コード	クラス	開講曜日	備考
入門日本語総合	C100	a	水 5-6・金 5-6	対面授業再開でもオンライン授業を継続
		b	火 1-2・金 1-2	a,b,(c)クラスは同じ内容です(以下同様)
	C110	a	月 1-2・木 1-2	
		b	月 1-2・木 1-2	
		c	月 1-2・木 1-2	
	C120	a	水 1-2・金 1-2	
b		水 1-2・金 1-2		
	C150		月 1-2・火 1-2・木 1-2・金 1-2	日本語研修コース専用速修型クラス
入門日本語ビジネスコミュニケーション	B170		水 1-2	
入門日本語総合基礎	M100		火 4-5・木 4-5	
入門日本語読解	R150		火 3・金 3	日本語研修コース専用速修型クラス
入門日本語応用	A150		月 4	日本語研修コース専用速修型クラス
ひらがな・かたかな	H150		10月10日・11日	
入門日本語漢字・語彙	K101	a	月 3・木 3	
		b	水 3・金 3	
	V150		月 3・木 3	日本語研修コース専用速修型クラス

国際共修科目名	科目コード	開講曜日	全学講義コード / 備考
日本人学生と学ぶ初心者合気道	AD000	水 3	CB33401 対面授業：詳細は Google Classroom で掲示
日本人学生とつくるフットサルチーム	FS000	金 4	CB54202 対面授業：詳細は Google Classroom で掲示

*Google Classroom コードは HP を見てください。 <http://www.he.tohoku.ac.jp/SJLE/JLPK/classroomcode.pdf>

時間割①	1 講時 8 : 50-10 : 20	2 講時 10 : 30-12 : 00	3 講時 13 : 00-14 : 30	4 講時 14 : 40-16 : 10	5 講時 16 : 20-17 : 50	6 講時 18 : 00-19 : 30
月	C110a 鈴木	K101a 関	V150 三島	A150 上原		
	C110b 神子田					
	C110c 安住					
	C150 薄井					
火	C100b 関	R150 林		M100 内山		
	C150 森脇					
水	C120a 菊池	K101b 薄井	AD000 成田		C100a 薄井	
	C120b 出蔵					
	B170 バックレイ					
木	C110a 森脇	K101a 安住	V150 柏木	M100 鈴木		
	C110b 菊池					
	C110c 関					
	C150 宿利					
金	C100b 安住	R150 薄井	K101b 神子田	FS000 藤本	C100a 高橋 (未)	
	C120a バックレイ					
	C120b 大堀					
	C150 三島					

※ : 国際共修(p.15)

時間割② : H150 (ひらがな・カタカナのクラス) ※2日間で集中的に行います。

	1 講時(8 : 50-10 : 20)	2 講時(10 : 30-12 : 00)	3 講時(13 : 00-14 : 30)
10/10 (月)		薄井	三島
10/11 (火)		森脇	林

Level 2 (初級)

授業科目名	科目コード	クラス	開講曜日	備考
初級日本語総合	C200		水 5-6・金 5-6	対面授業再開でもオンライン授業を継続
	C210	a	月 1-2・木 1-2	a と b は同じ内容です。(以下同様)
		b	月 1-2・木 1-2	
	C220	a	水 1-2・金 1-2	
		b	水 1-2・金 1-2	
	C250	a	月 1-2・火 1-2・木 1-2・金 1-2	速修型クラス
b		月 1-2・火 1-2・木 1-2・金 1-2	日本語研修コース専用速修型クラス	
初級日本語ビジネスコミュニケーション	B270		水 1-2	
初級日本語読解	R250		火 3・金 3	日本語研修コース専用速修型クラス
初級日本語応用	A250	a	火 4	速修型クラス
		b	月 4	日本語研修コース専用速修型クラス
初級日本語漢字・語彙	K201		月 3・木 3	
	K202		水 3	
	K250		月 3・火 3・木 3・金 3	速修型クラス
	V250		月 3・木 3	日本語研修コース専用速修型クラス

国際共修科目名	科目コード	開講曜日	全学講義コード / 備考
日本人学生と学ぶ初心者合気道	AD000	水 3	CB33401 対面授業：詳細は Google Classroom で掲示
日本人学生とつくるフットサルチーム	FS000	金 4	CB54202 対面授業：詳細は Google Classroom で掲示
日本語と英語で読む日本文学	ML000	木 4	CB44203

*Google Classroom コードは HP を見てください。 <http://www.he.tohoku.ac.jp/SJLE/JLPK/classroomcode.pdf>

時間割

	1 講時 8 : 50-10 : 20	2 講時 10 : 30-12 : 00	3 講時 13 : 00-14 : 30	4 講時 14 : 40-16 : 10	5 講時 16 : 20-17 : 50	6 講時 18 : 00-19 : 30
月	C210a 大堀		K201 崔	A250b 上原		
	C210b 菊池		K250 横沢			
	C250a 三島		V250 三島			
	C250b 薄井					
火	C250a 横沢		R250 林	A250a 森		
	C250b 森脇		K250 安住			
水	C220a 柏木		K202 三島		C200 高橋 (未)	
	C220b 神子田					
	B270 鈴木					
木	C210a 森		K201 森脇	ML000 虫明 (美)		
	C210b 安住		K250 崔			
	C250a 柏木		V250 柏木			
	C250b 宿利					
金	C220a 森		R250 薄井	FS000 藤本	C200 崔	
	C220b 出蔵					
	C250a 澤邊		K250 遠藤			
	C250b 三島					

※ : 国際共修(p.15)

Level 3 (初中級)

授業科目名	科目コード	開講曜日	備考
初中級日本語総合	C320	水 1-2・金 1-2	
初中級日本語総合(読む・書く)	C310-R/W	木 1-2	
	C350-R/W	火 1-2・金 1-2	速修型クラス
初中級日本語総合(聞く・話す)	C310-L/S	月 1-2	
	C350-L/S	月 1-2・木 1-2	速修型クラス
初中級日本語聴解	L300	金 5	対面授業再開でもオンライン授業を継続
初中級日本語会話	S300	木 4	
初中級日本語読解	R300	火 2	
初中級日本語作文	W300	金 3	
初中級日本語応用	A350	火 4	速修型クラス
初中級日本語漢字・語彙	K300	火 3・金 3	
	K350	月 3・火 3・木 3・金 3	速修型クラス

国際共修科目名	科目コード	開講曜日	全学講義コード / 備考
日本人学生と学ぶ初心者合気道	AD000	水 3	CB33401 対面授業：詳細は Google Classroom で掲示
日本人学生とつくるフットサルチーム	FS000	金 4	CB54202 対面授業：詳細は Google Classroom で掲示
日本語と英語で読む日本文学	ML000	木 4	CB44203

*Google Classroom コードは HP を見てください。 <http://www.he.tohoku.ac.jp/SJLE/JLPK/classroomcode.pdf>

時間割

	1 講時 8 : 50-10 : 20	2 講時 10 : 30-12 : 00	3 講時 13 : 00-14 : 30	4 講時 14 : 40-16 : 10	5 講時 16 : 20-17 : 50	6 講時 18 : 00-19 : 30
月	C310-L/S 横沢		K350 横沢			
	C350-L/S 三島					
火	C350-R/W 横沢		K300 バックレイ	A350 森		
		R300 上原	K350 安住			
水	C320 安住		AD000 成田			
木	C310-R/W 崔		K350 崔	S300 宿利		
	C350-L/S 柏木			ML000 虫明(美)		
金	C320 薄井		W300 澤邊	FS000 藤本	L300 安住	
	C350-R/W 澤邊		K300 崔			
			K350 遠藤			

※ : 国際共修(p.15)

Level 4 (中級)

授業科目名	科目コード	開講曜日	備考
中級日本語総合	C420	水 1-2・金 1-2	
中級日本語総合 (読む・書く)	C410-R/W	木 1-2	
中級日本語総合 (聞く・話す)	C410-L/S	月 1-2	
中級日本語聴解	L400	金 5	対面授業再開でもオンライン授業を継続
中級日本語会話	S400	火 3	
中級日本語読解	R400	月 4	
中級日本語作文	W400	火 1	
中級日本語漢字・語彙	K400	火 3・木 3	
中級ビジネス日本語	BJ480	集中講義 2/10,13,14,15	初日 2/10 10:30-14:30 xupoko@gmail.com 「*」を「@」に変えてください。 履修希望者は1月13日までに上記アドレスに連絡すること。
日本語・日本文化演習	NS060	木 3	日研生専用

中級国際共修科目名	科目コード	開講曜日	全学講義コード / 備考
日本人学生と学ぶ初心者合気道	AD000	水 3	CB33401 対面授業：詳細は Google Classroom で掲示
日本人学生とつくるフットサルチーム	FS000	金 4	CB54202 対面授業：詳細は Google Classroom で掲示
日本語と英語で読む日本文学	ML000	木 4	CB44203
敬語・日本語－メタバースで世界の言語と比較する－	HJ420	水 4	CB34202
操作する言語とメディア・リテラシー	CM400	月 5	CB15203
日本言語文化のふしぎ発見	LC420	水 4	CB34201
出身国・地域を日本から見る	SC420	金 3	CB53203

*Google Classroom コードは HP を見てください。 <http://www.he.tohoku.ac.jp/SJLE/JLPK/classroomcode.pdf>

時間割

	1 講時 8 : 50-10 : 20	2 講時 10 : 30-12 : 00	3 講時 13 : 00-14 : 30	4 講時 14 : 40-16 : 10	5 講時 16 : 20-17 : 50	6 講時 18 : 00-19 : 30
月	C410-L/S 森			R400 崔	CM400 宿利	
火	W400 高橋 (亜)		S400 中村 K400 森脇			
水	C420 三島		AD000 成田	LC420 バック レイ HJ420 林		
木	C410-R/W 大堀		K400 林 NS060 菅谷	ML000 虫明 (美)		
金	C420 崔		SC420 三島	FS000 藤本	L400 宿利	

※ : 国際共修(p.15)

Level 5 (中上級)

授業科目名	科目コード	開講曜日	備考
中上級日本語総合	C500	金 1-2	
中上級日本語聴解	L500	金 5	対面授業再開でもオンライン授業を継続
中上級日本語読解	R500	月 4	
中上級日本語会話	S590	木 1	全学教育日本語 D 講義コード：CB41207
中上級日本語作文	W500	水 4	
中上級日本語漢字・語彙	K500	木 5	
中上級日本文化演習：古文入門	CJ500	木 4	
中上級日本文化演習：くずし字入門	HS500	水 5	
研究ゼミ	RS020	火 5	
日本語・日本文化演習	NS060	木 3	日研究生専用

中上級国際共修科目名	科目コード	開講曜日	全学講義コード / 備考
日本人学生と学ぶ初心者合気道	AD000	水 3	CB33401 対面授業：詳細は Google Classroom で 掲示
日本人学生とつくるフットサルチーム	FS000	金 4	CB54202 対面授業：詳細は Google Classroom で 掲示
日本語と英語で読む日本文学	ML000	木 4	CB44203
多言語で読む源氏物語	GM520	木 3	CB43208
歌に学ぶ日本の言葉と心	JS500	火 5	CB25204
演劇的ワークショップー展開編一	PW500	月 3	CB13202
仙台の商店街を活性化して仙台全体を 盛り上げよう	TC520	火 2	CB22218
ウィンターコースを企画する	WP500	月 5	CB15204

*上記の科目に加え、レベル4の国際共修も受講可能です。詳細 p.15

*Google Classroom コードは HP を見てください。 <http://www.he.tohoku.ac.jp/SJLE/JLPK/classroomcode.pdf>

時間割

	1 講時 8 : 50-10 : 20	2 講時 10 : 30-12 : 00	3 講時 13 : 00-14 : 30	4 講時 14 : 40-16 : 10	5 講時 16 : 20-17 : 50	6 講時 18 : 00-19 : 30
月			PW500 虫明 (元)	R500 横沢	WP500 虫明 (美)	
火		TC520 渡部			RS020 中村 JS500 上原	
水			AD000 成田	W500 佐藤	HS500 荒武	
木	S590 鈴木		NS060 菅谷 GM520 佐藤	CJ500 佐藤 ML000 虫明 (美)	K500 林	
金	C500 神子田			FS000 藤本	L500 市瀬	

※ [] : 国際共修(p.15)

Level 6 (上級)

授業科目名	科目コード	開講曜日	備考
上級日本語聴解	L690	火 2	全学教育 日本語F 講義コード：CB22226
上級日本語会話	S690	木 2	全学教育 日本語B 講義コード：CB42208
上級日本語読解	R690	火 3	全学教育 日本語J 講義コード：CB23215
上級日本語作文	W690	木 3	全学教育 日本語H 講義コード：CB43209
上級ビジネス日本語	BJ680	木 6	
上級日本文化演習：前近代日本の歴史と思想	PH600	木 5	
研究ゼミ	RS020	火 5	
日本語・日本文化演習	NS060	木 3	日 研究生専用

上級国際共修科目名	科目コード	クラス	開講曜日	全学講義コード / 備考
日本人学生と学ぶ初心者合気道	AD000		水 3	CB33401 対面授業：詳細は Google Classroom で掲示
日本人学生とつくるフットサルチーム	FS000		金 4	CB54202 対面授業：詳細は Google Classroom で掲示
日本語と英語で読む日本文学	ML000		木 4	CB44203
仏教と近代日本	JB600		火 2	CB22205
グローバル・コミュニケーション	GC680	a	月 3	CB13203
		b	火 1	CB21213
異文化コミュニケーション学応用(パーソナルリーダーシップ)	PL600		火 2	CB22219
近代日本の歴史と思想	MH600		木 2	CB42222
近代におけるオカルティズムの歴史	MO600		水 2	CB32402
外から見た日本の社会	SE600		火 4	CB24210

*上記の科目に加え、レベル 5 の国際共修も受講可能です。詳細 p.15

*Google Classroom コードは HP を見てください。 <http://www.he.tohoku.ac.jp/SJLE/JLPK/classroomcode.pdf>

時間割

	1 講時 8 : 50-10 : 20	2 講時 10 : 30-12 : 00	3 講時 13 : 00-14 : 30	4 講時 14 : 40-16 : 10	5 講時 16 : 20-17 : 50	6 講時 18 : 00-19 : 30
月			GC680a 山本			
火	GC680b 山本	PL600 山本 JB600 クラウ タウ L690 宿利	R690 菅谷	SE600 中村	RS020 中村	
水		MO600 クラウ タウ	AD000 成田			
木		S690 齋藤 MH600 森川	W690 齋藤 NS060 菅谷	ML000 虫明 (美)	PH600 曾根原	BJ680 鈴木
金				FS000 藤本		

※ GC680b : 国際共修(p.15)

Level 0～6 国際共修一覧表

国際共修とは、留学生と日本人学生と一緒に学ぶ授業です。ディスカッションをしたり、協働作業をしたりしながら、異文化理解を深めます。

科目名	科目コード	開講曜日	推奨レベル：◎ 受講可能レベル：○						
			1	2	3	4	5	6	
日本人学生と学ぶ初心者合気道	AD000	水 3	◎	◎	◎	◎	◎	◎	
日本人学生とつくるフットサルチーム	FS000	金 4	◎	◎	◎	◎	◎	◎	
日本語と英語で読む日本文学	ML000	木 4		◎	◎	◎	◎	◎	
敬語・日本語－メタバースで世界の言語と比較する－	HJ420	水 4			○	◎	◎	○	
操作する言語とメディア・リテラシー	CM400	月 5				◎	◎		
日本言語文化のふしぎ発見	LC420	水 4				◎	◎		
出身国・地域を日本から見る	SC420	金 3				◎	◎		
多言語で読む源氏物語	GM520	木 3					◎	◎	
歌に学ぶ日本の言葉と心	JS500	火 5					◎	◎	
演劇的ワークショップ－展開編－	PW500	月 3					◎	◎	
仙台の商店街を活性化して仙台全体を盛り上げよう	TC520	火 2					◎	◎	
ウィンターコースを企画する	WP500	月 5					◎	◎	
仏教と近代日本	JB600	火 2						◎	
グローバル・コミュニケーション	GC680	a	月 3						◎
		b	火 1						◎
異文化コミュニケーション学応用 (パーソナルリーダーシップ)	PL600	火 2						◎	
近代日本の歴史と思想	MH600	木 2						◎	
近代におけるオカルティズムの歴史	MO600	水 2						◎	
外から見た日本の社会	SE600	火 4						◎	

※特別聴講学生、科目等履修生、学部生は、国際共修を全学教育科目として履修すれば、単位が取れます。
詳しくは所属部局の教務係に聞いてください。

8. レベルごとの日程

Level 1

	10月	11月	12月	1月	2月
C100a	10/5			1/27	
C100b	10/4			1/24	
C110a	10/6			1/23	
C110b	10/6			1/23	
C110c	10/6			1/23	
C120a	10/5			1/20	
C120b	10/5			1/20	
C150	10/13		12/5		
B170	10/5			1/25	
M100		11/29		1/24	
R150	10/18		12/6		
A150	10/10		11/28		
H150	10/10・11				
K101a	10/6			1/23	
K101b	10/5			1/18	
V150	10/13		12/5		
AD000	10/5			1/25	
FS000	10/7				2/3

Level 2

	10月	11月	12月	1月	2月
C200	10/5			1/20	
C210a	10/6			1/19	
C210b	10/6			1/19	
C220a	10/5			1/18	
C220b	10/5			1/18	
C250a	10/10		11/29		
C250b			12/8		1/31
B270	10/5			1/25	
R250			12/9		2/3
A250a	10/11		11/22		
A250b			12/12		1/30
K201	10/3			1/16	
K202	10/5			1/18	
K250	10/10		11/29		
V250			12/8		1/30
AD000	10/5			1/25	
FS000	10/7				2/3
ML000	10/6			1/26	

Level 3

	10月	11月	12月	1月	2月
C320	10/7				2/3
C310-R/W	10/6			1/19	
C350-R/W			12/2	1/27	
C310-L/S	10/10			1/23	
C350-L/S			12/5		1/30
L300	10/7			1/27	
S300	10/6			1/19	
R300	10/4			1/17	
W300	10/7			1/27	
A350			12/6	1/31	
K300	10/4			1/17	
K350			12/2	1/27	
AD000	10/5			1/25	
FS000	10/7				2/3
ML000	10/6			1/26	

Level 4

	10月	11月	12月	1月	2月
C420	10/5			1/20	
C410-R/W	10/6			1/19	
C410-L/S	10/10			1/23	
L400	10/7			1/20	
S400	10/4			1/17	
R400	10/3			1/16	
W400	10/4			1/17	
K400	10/6			1/19	
BJ480				集中講座：2/10・13・14・15	
HJ420	10/5			1/25	
CM400	10/3			1/23	
LC420	10/5			1/25	
SC420	10/7			1/27	
AD000	10/5			1/25	
FS000	10/7				2/3
ML000	10/6			1/26	
NS060	10/6			1/26	

Level 5

	10月	11月	12月	1月	2月
C500	10/7			1/20	
L500	10/7			1/20	
R500	10/3			1/16	
S590	10/6				2/2
W500	10/5			1/18	
K500	10/6			1/19	
GM520	10/6			1/26	
JS500	10/4			1/24	
PW500	10/3			1/23	
TC520	10/4			1/24	
WP500	10/3			1/23	
CJ500	10/6			1/19	
HS500		11/30		1/25	
AD000	10/5			1/25	
FS000	10/7				2/3
ML000	10/6			1/26	
NS060	10/6			1/26	
RS020	10/4			1/24	

Level 6

	10月	11月	12月	1月	2月
L690	10/4				1/31
S690	10/6				2/2
R690	10/4				1/31
W690	10/6				2/2
BJ680	10/6			1/26	
JB600	10/4			1/24	
GC680a	10/3			1/23	
GC680b	10/4			1/24	
PL600	10/4			1/24	
MH600	10/6			1/26	
MO600	10/5			1/25	
SE600	10/4			1/24	
PH600	10/6			1/19	
AD000	10/5			1/25	
FS000	10/7				2/3
ML000	10/6			1/26	
NS060	10/6			1/26	
RS020	10/4			1/24	

9. 問い合わせ先

「よくある質問」は以下にまとめています。問い合わせの前に、一度確認してください。

<http://www.he.tohoku.ac.jp/SJLE/FAQ.pdf>

【日本語の授業に関すること】

どの科目を履修していいのか分からないときや、レベルを変更したいときや、クラスで問題があったときは、各プログラムの担当者に相談してください。そのとき、まず、メールで用件を説明してください。会う必要がある場合も、必ずメールで予約を取ってください。

プログラム名	担当者名（上段が主担当）	担当者の研究室および Email
日本語教育プログラム一般	はやし まさこ 林 雅子 准教授	川内北キャンパス 川北合同研究棟 519 Email: masako.hayashi.c5 * tohoku.ac.jp
	なかむら わたる 中村 渉 准教授	川内北キャンパス 川北合同研究棟 523 Email: wataru.nakamura.a8 * tohoku.ac.jp
JYPE COLABS	うえはら さとし 上原 聡 教授	川内北キャンパス 川北合同研究棟 520 Email: uehara * he.tohoku.ac.jp
	すがや なつえ 菅谷 奈津恵 教授	川内北キャンパス 川北合同研究棟 522 Email: natsue.sugaya.e1 * tohoku.ac.jp
IPLA	なかむら わたる 中村 渉 准教授	川内北キャンパス 川北合同研究棟 523 Email: wataru.nakamura.a8 * tohoku.ac.jp
	しゅくり ゆきこ 宿利 由希子 講師	川内北キャンパス 川北合同研究棟 518 Email: yukiko.shukuri.a5 * tohoku.ac.jp
日本語研修コース	しゅくり ゆきこ 宿利 由希子 講師	川内北キャンパス 川北合同研究棟 518 Email: yukiko.shukuri.a5 * tohoku.ac.jp
	うえはら さとし 上原 聡 教授	川内北キャンパス 川北合同研究棟 520 Email: uehara * he.tohoku.ac.jp
日本語・日本文化研修留学生	すがや なつえ 菅谷 奈津恵 教授	川内北キャンパス 川北合同研究棟 522 Email: natsue.sugaya.e1 * tohoku.ac.jp

① 川北合同研究棟は、川内キャンパスマップの A07 の建物です。

② メールアドレスの「*」を「@」に変えてください。

*クラスの担当教員と連絡を取りたい場合は、Google Classroom から直接教員に連絡してください。

【事務手続きに関すること】

留学生課国際教育係

川内北キャンパス 教育・学生総合支援センター棟 2階（川内キャンパスマップ A01）

Email : sed2*grp.tohoku.ac.jp

（日本語 ID 申請、履修クラス登録やプレースメントテストなどについて）

日本語教育プログラム教務

川内北キャンパス 国際交流棟 1階 R113（川内キャンパスマップ A12）

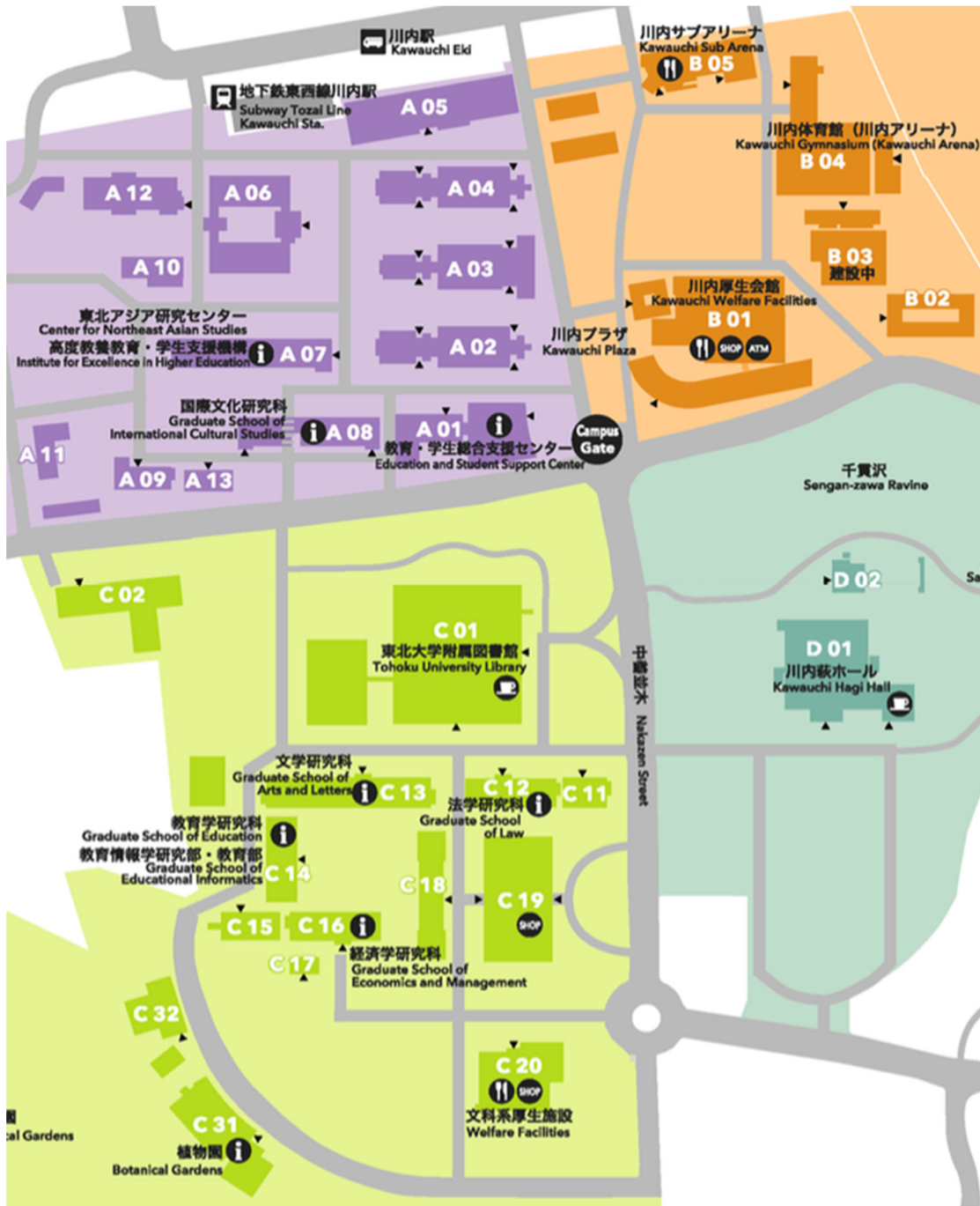
Email : adm-jlpk*g-mail.tohoku-university.jp

注意 1. メールアドレスの「*」を「@」に変えてください。

2. 土・日・祝日はお問合せへの返答はできません。

3. 時間数証明書の発行は行っておりません。

10. 川内キャンパスマップ



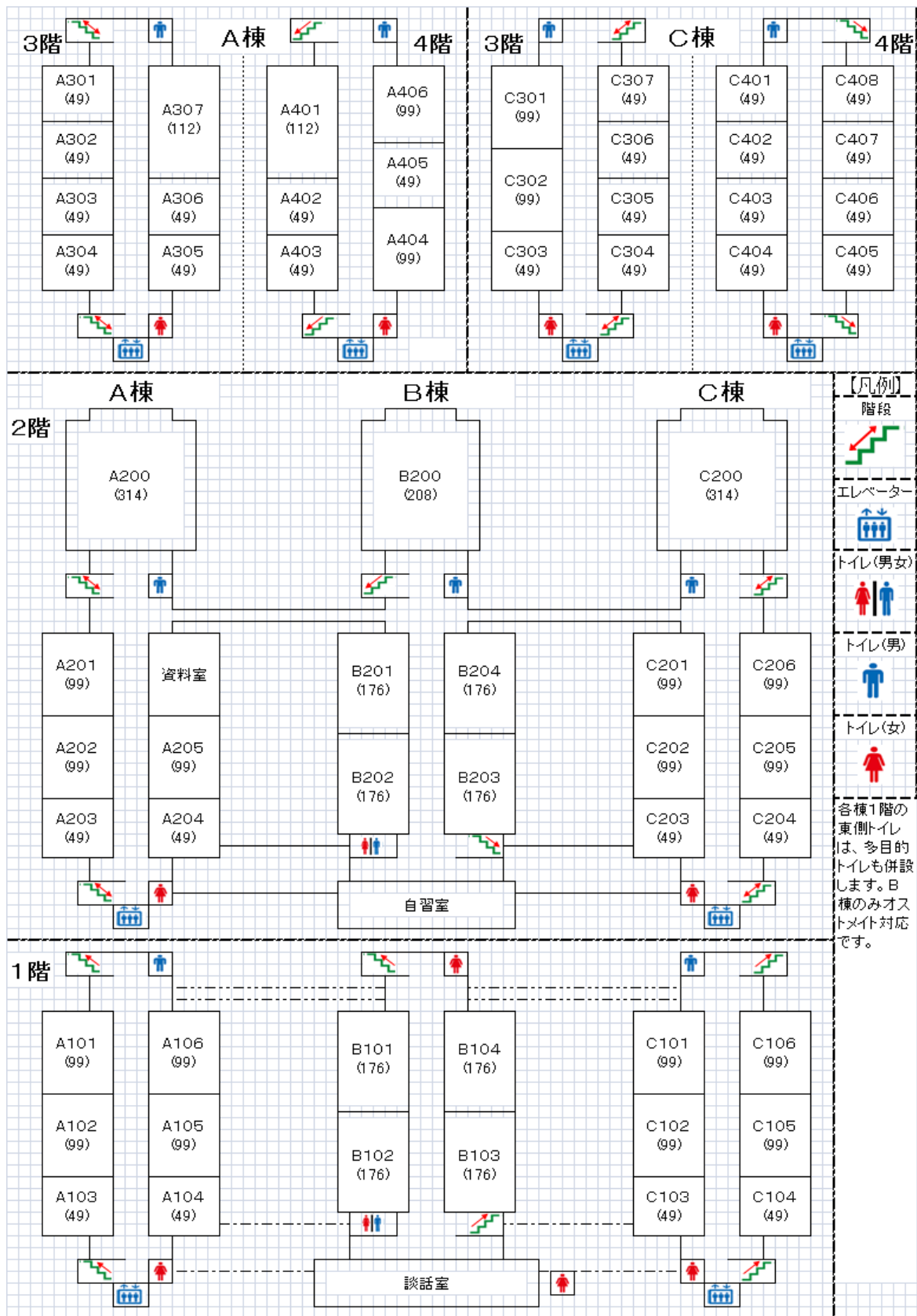
- A 01** 教育・学生総合支援センター
Education and Student Support Center
- A 02** 講義棟A棟
Lecture Rooms A
- A 03** 講義棟B棟
Lecture Rooms B
- A 04** 講義棟C棟
Lecture Rooms C
- A 05** マルチメディア教育研究棟 (教育情報基盤センター)
Multimedia Education and Research Complex (Center for Information Technology in Education)
- A 06** 学生実験棟
Student Laboratories
- A 07** 川北合同研究棟
Kawaicita Research Forum
(高度教養教育・学生支援機構/東北アジア研究センター)
(Institute for Excellence in Higher Education / Center for Northeast Asian Studies)
- A 08** 国際文化研究棟
Graduate School of International Cultural Studies
- A 09** 保健管理センター
Student Health Care Center
- A 10** 教育研究基盤支援棟 4
Education and Research Base Support Building 4
- A 11** 教育研究基盤支援棟 5
Education and Research Base Support Building 5
- A 12** 国際交流棟
International Exchange Building
- A 13** 学生相談所
University Counseling Center

- B 01** 川内厚生会館
Kawauchi Welfare Facilities
- B 02** 川内サークル部室棟
Kawauchi Circle and Club Building
- B 03** 川内課外活動共用施設 (川内ホール)
Kawauchi Extracurricular Activity Shared Facilities (Kawauchi Hall)
- B 04** 川内体育館 (川内アリーナ)
Kawauchi Gymnasium (Kawauchi Arena)
- B 05** 川内サブアリーナ
Kawauchi Sub Arena

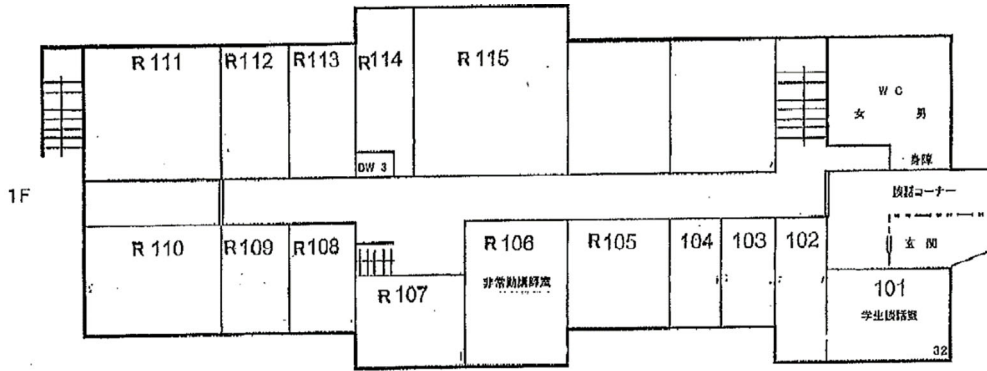
- C 01** 東北大学附属図書館
Tohoku University Library
- C 02** 入試センター
Admission Center
- C 11** 文・法合同研究棟
Arts and Letters / Law Joint Building
- C 12** 法学研究科棟
Graduate School of Law
- C 13** 文学研究科棟
Graduate School of Arts and Letters
- C 14** 文科系総合研究棟 (教育学研究科)
New Humanities Building (Graduate School of Education)
- C 15** 文科系合同研究棟
Humanities Building
- C 16** 経済学研究科棟
Graduate School of Economics and Management
- C 17** 経済学研究科演習室
Seminar Rooms
- C 18** 中講義棟
Lecture Rooms
- C 19** 文科系総合講義棟
Lecture Rooms
- C 20** 文科系厚生施設 (メイプルパーク川内)
Welfare Facilities (Maple Park Kawachi)

11. 講義棟教室配置図

A,B,C 教室 (A02,A03,A04)



こくさいこうりゅうとう
国際交流棟



マルチメディア棟配置図

