



東北大学外国人留学生等 特別課程（日本語） 受講案内



平成 28 年度後期
東北大学 高度教養教育・学生支援機構

目次

1. 東北大学外国人留学生等特別課程（日本語）について
とうほくだいがくがいこくじんりゅうがくせいとうとくべつかてい にほんご
2. レベル
3. 開講科目一覧
かいこうかもくいちらん
4. 開講科目マップ
かいこうかもく
5. 特別課程時間割
とくべつかていじかんわり
6. 授業開始日程
じゅぎょうかいしについて
7. 受講登録の手続き
じゅこうとうろく てつづ
8. 受講クラスについて
じゅこう
9. 受講上の注意
じゅこうじょう ちゅうい
10. 評価の仕方
ひょうか しかた
11. E-learning プログラム
12. 問合せ先
とਿਆわ さき
13. 川内地区建物配置図
かわうちちくたてものはいはず
14. 講義棟教室配置図
こうぎとうきょうしつはいはず
- 付録1. 受講科目届用紙
じゅこうかもくとどけようし
- 付録2. 受講カード
じゅこう

1. 東北大学外国人留学生等特別課程(日本語)について

こうどきょうようきょういく がくせいしえんきこう

高度教養教育・学生支援機構では、東北大学に在籍している外国人留学生および外国人研究者の日本語力の向上と環境への適応を図ることを目的として、特別課程を設け、日本語教育を行っています。このプログラムでは、初級から上級まで、多種多様なクラスを提供しています。各自の日本語レベルと関心に応じて、様々なクラスの選択・履修することができます。

2. レベル

レベル1 (入門)	日常生活の生活場面で必要最低限の会話、読み書きができるようになるための基礎力を身につけます。
レベル2 (初級) CEFR*/JF **A1 JLPT*** N5	日常生活の生活場面で簡単な会話、読み書きができるようになるための基礎力を身につけます。
レベル3 (初中級) CEFR/JF A2.1 JLPT N4	日常生活に必要な日本語に加え、大学で授業を受けるのに必要となる日本語力の基礎を身につけます。
レベル4 (中級) CEFR/JFS A2.2 JLPT** N3	身近に関心のある話題についての記事や論説文を読んだり、それについての簡単なレポートを書いたり、また講演を聞いたり、そこで意見を述べたりするために必要な実践的な日本語力を身につけます。
レベル5 (中上級) CEFR/JFS B1 JLPT N2	大学の授業で論文、専門書などの論理的な文章を読んだり、レポートを書いたり、また授業を聞いたり、議論や発表をしたりするために必要な日本語力を身につけます。
レベル6 (上級) CEFR/JFS B2 JLPT N1	自分の専門分野の論文、専門書などの論理的な文章を理解したり、レポートを書いたり、また専門分野の授業を聞いたり口頭発表をしたりするために必要な日本語力を身につけます。

*CEFR：ヨーロッパ言語共通参照枠

**JFS：JF 日本語教育スタンダード

***JLPT：日本語能力試験

かいこうかもくいちらん

3. 開講科目一覧

レベル	授業科目名	特別課程 授業コード	授業 開始日	授業 終了日	クラス	開講日	全学教育 (国際共修) コード
Level 1 (入門)	入門総合日本語	B100	10/13	2/2	a	月 1-2・木 1-2	
			10/14	2/7	b c	火 1-2・金 1-2	
			10/18	2/9	d	火 1-2・木 1-2	
		B110	10/6	1/30	a	月 1-2・木 1-2	
					b		
					c d		
B150	10/18	12/5		月 1-2・火 1-2 木 1-2・金 1-2			

	入門日本語ビジネスコミュニケーション	C170	10/12	2/8		水 1-2		
	入門日本語応用	P150	10/25	12/6		火 4		
	ひらがな・カタカナ	H150	10/13 全9 コマ	10/17		10/13 (木) 10/14 (金) 10/17 (月) の1-3		
	入門日本語漢字	K101	10/14	1/3		火 3・金 3		
		K102	10/13	1/30		月 3・木 3		
		K151	10/20	2/9		月 3・木 3		
Level 2 (初級)	初級総合日本語	B200	10/18	2/7		火 1-2・金 1-2		
		B210	10/6	1/30	a b	月 1-2・木 1-2		
		B220	10/7	2/1		水 1-2・金 1-2		
		B250	10/14	12/1	a	月 1-2・火 1-2		
	12/6		2/6	b	木 1-2・金 1-2			
	初級日本語ビジネスコミュニケーション	C270	10/12	2/8		水 1-2		
	初級日本語応用	P250	10/18	11/29	a	火 4		
			12/13	2/7	b			
	初級日本語漢字	K201	10/18	2/7		火 3・木 3		
K202		10/14	2/10		金 3			
K250		10/14	12/2		月 3・火 3 木 3・金 3			
Level 3 (初中級)	初中級日本語文法	G300	10/11	1/24		火 4		
		G310	10/6	1/26		木 1		
		G320	10/12	2/1		水 1		
		G350	12/5	1/31		月 1・火 1		
	初中級日本語会話	S300	10/19	1/8		水 3		
		S310	10/17	1/30		月 1		
		S320	10/7	2/3		金 1		
		S350	12/2	2/2		木 1・金 1		
	初中級日本語読解	R310	10/6	1/26		木 2		
		R320	10/12	2/1		水 2		
		R350	12/5	1/31		月 2・火 2		
	初中級日本語作文	W300	10/11	1/24		火 3		
		W350	12/6	1/31		火 4		
	初中級日本語応用	P310	10/17	1/30		月 2		
		P320	10/7	2/3		金 2		
		P350	12/2	2/2		木 2・金 2		
	初中級日本語漢字・語彙	K300	10/12	2/8		水 4・金 5		
		K350	12/5	2/3		月 3・火 3 木 3・金 3		
		中級日本語文法	G410	10/6	1/26		木 1	

Level 4 (中級)		G440	10/12	2/1	水 1	
		G460	10/13	12/1	月 3・木 3	
	中級日本語会話	S400	10/11	1/24	火 2	
		S410	10/17	1/30	月 1	
		S440	10/7	2/3	金 1	
	中級日本語読解	R410	10/6	1/26	木 2	
		R440	10/12	2/1	水 2	
	中級日本語作文	W400	10/12	2/1	水 3	
	中級日本語応用	P410	10/17	1/30	月 2	
		P440	10/7	2/3	金 2	
	中級日本語漢字・語彙	K400	10/13		月 4・木 4	
	中級日本文化演習：留学生と日本人学生の協働プロジェクト	CP400	10/5	2/1	水 3	CB33239
	中級日本文化演習：ウインター／サマーコースを企画する	SP400	10/4	1/24	火 1	CB21209
中級日本文化演習：留学生の出身国・地域を日本から見る	SC430	10/7	2/3	金 4	CB54206	
中級日本文化演習：日本の伝統文化を通じた日本理解	TC430	10/5	2/1	水 3	CB33240	
Level 5 (中上級)	中上級日本語文法	G500	10/11	1/24	火 3	
		G560	12/5	2/2	月 3・木 3	
	中上級日本語読解	R500	10/13	2/2	木 4	
	中上級日本語応用	P530	10/7	2/3	金 4	
	中上級日本語漢字・語彙	K500	10/12	2/1	水 5	
	中上級日本文化演習：異文化コミュニケーションを通じて世界を知ろう	CC500	10/4	1/24	火 2	CB12236
	中上級日本文化演習：異文化コミュニケーション学基礎	IC500	10/3	1/30	月 5	CB15210
	中上級日本文化演習：日本文化を考える	JC500	10/3	1/30	月 3	CB13216
	中上級日本文化演習：日本語の文法を外から見て考える	JL500	10/3	1/30	月 4	CB14216
	中上級日本文化演習：映像に見る日本語と日本文化	JM500	10/4	1/24	火 4	CB24234
	中上級日本文化演習：歌に学ぶ日本の言葉と心	JS500	10/11	1/24	火 5	CB25223
中上級日本文化演習：多文化コミュニケーション	MC500	10/7	2/3	金 5	CB55214	
中上級日本文化演習：日本語と英語で読む近代日本	MJ500	10/6	2/2	木 5	CB45212	
Level 6 (上級)	上級日本文化演習：前近代日本の歴史と思想	PH600	10/13	2/2	木 5	
	上級日本文化演習：地域中小企業の魅力発見・発信プログラム	BJ600	10/7	1/6	金 3	CB53207
	上級日本文化演習：近代日本の歴史と思想	MH600	10/6	2/2	木 2	CB43227
	上級日本文化演習：文章による議論の方法	WA600	10/4	1/24	火 4	CB24233
Level 1-6	Eラーニング	E000	10/20	2/9	木 5	
Level 2-6	日本文化演習：日本語と英語で読む近代文学	ML000	10/6	2/2	木 3	CB43226

*国際共修とは、全学教育と合同のクラスで、日本人学生と留学生がともに学ぶクラスです。特別聴講学生、特別研究学生、科目等履修生、学部生、大学院生は全学教育科目として履修し、単位をとることができます。詳しくは所属部局の教務係に聞いてください。

- 各授業のシラバスを必ず授業前によく読んで、授業の目標、内容、評価方法などを確認してください。

シラバス：URL

<http://www.jljk.ihe.tohoku.ac.jp/syllabi/>

【特別課程授業コードの見方】

この特別課程で開講されている授業科目には、それぞれ固有の特別課程授業コードが付いており、そのコードによって識別されています。アルファベットと数字はそれぞれ下記で説明されているような意味を持ちます。

B 1 0 0



アルファベット1文字は日本語科目、アルファベット2文字は演習科目でアルファベット1文字は以下の意味を持つ。

B (Basic)	初級の文法を学習し、「聞く」、「話す」、「読む」、「書く」の4技能を鍛え、日本で大学生活を送るのに必要な日本語の知識や技能、運用力を身につける
G (Grammar)	文法を学習し、日本語運用の基礎力を高める
C (Communication in business situation)	ビジネス関連場面での初歩的なコミュニケーションの力を身につける
S (Speaking)	口頭発表を中心に、大学で必要な話す力を鍛える
R (Reading)	専門に関する文章を読むために必要な読む力を鍛える
W (Writing)	レポートや論文を書くために必要な書く力を鍛える
P (Practice)	学内外の人々の日本語を聞いて理解し、聞いた内容や自分の意見について発表することで、日本語の総合的運用能力を高める
K (Kanji)	漢字とそれに伴う語彙を習得する
H (Hiragana/Katakana)	ひらがな・カタカナを習得する

日本語のレベル
(Level 1~6)

優先のプログラム

0	優先なし
1	JYPE COLABS
2	IPLA
3	DEEp-Bridge
4	DEEp-Bridge IPLA
5	日本語研修コース
6	日韓プログラム
7	GPEM

漢字圏/非漢字圏

0	限定なし
1	非漢字圏学生用
2	漢字圏学生用

かいこうかもく
4. 開講科目マップ

にほんごとくべつかてい
【日本語特別課程】

	日本語科目						Eラ ーニ ング	演習科目	
	一般 日本語	スキル別日本語						国際共修	留学生 専用品 目
	初級総合/ 文法 B/G	会話 S/C	読解 R	作文 W	応用 P	文字 K			
Level 6 (上級)							E000	BJ600, MH600, WA600	PH600
Level 5 (中上級)	G500		R500		P530	K500		CC500, IC500, JC500, JL500, JM500, JS500, MC500, MJ500	ML000
Level 4 (中級)	G410 G440	S400 S410 S440	R410 R440	W400	P410 P440	K400		CP400, SP400, SC430, TC430	
Level 3 (初中級)	G300 G310 G320	S300 S310 S320	R310 R320	W300	P310 P320	K300			
Level 2 (初級)	B200 B210 B220					K201 K202			
Level 1 (入門)	B100 B110					K101 K102 K151			

そくしゅうがた
【速修型クラス】*

10月中旬～12月初旬

	日本語科目				
	一般日本語	スキル別日本語			
	初級総合 B	会話 S	読解 R	応用 P	文字 H/K
Level 6 (上級)					
Level 5 (中上級)					
Level 4 (中級)	G460				
Level 3 (初中級)					
Level 2 (初級)	B250a			P250a	K250
Level 1 (入門)	B150			P150	H150

12月初旬～2月初旬

	日本語科目				
	一般日本語	スキル別日本語			
	文法 G	会話 S	読解 R	応用 P/W	文字 H/K
Level 6 (上級)					
Level 5 (中上級)	G560				
Level 4 (中級)					
Level 3 (初中級)	G350	S350	R350	P350 W350	K350
Level 2 (初級)	B250b			P250b	
Level 1 (入門)					

*速修型クラスは、日本語研修コース及び日韓プログラムの学生向けに開講されているコースです。各クラスに空きがあれば、日本語特別課程の学生も履修できます。

*B150, B250b, P150, P250b は、一組で受講します。

5. 2016 年後期特別課程時間割 Level 1, 2

	1 8:50~10:20	2 10:30~12:00	3 13:00~14:30	4 14:40~16:10	5 16:20~17:50
月	B100 aクラス バックレイ C405		K102 三島 C402		
	B110 aクラス 三島 C401 bクラス 佐藤(保) C402 cクラス 山口 C403 dクラス 松本 C404		K151 佐藤(保) C401		
	B210 aクラス 小野 C407 bクラス 安住 C408				
	B150・B250b 林 R115				
	B250a 横浜 R107 (12/1 迄)		K250 横浜 R107(12/2 迄)		
火	B100 bクラス 立花 C401 cクラス 阿部 C402 dクラス 稲村 C403		K101 齋藤 C401		
	B200 山口 C404			P250a 藤田 R107 (11/29迄)	
	B150・B250b 小野 R105		K201 阿部 C402	P150・P250b 副島 R115	
	B250a 横浜 R107 (12/1 迄)		K250 横浜 R107(12/2 迄)		
水	C170 バックレイ C403				
	C270 鈴木 C404				
	B220 薄井 C405				
木	B100 aクラス 菅原 C405 dクラス 高橋(澄) C406		K102 大友 C402		
	B110 aクラス 安住 C401 bクラス 内山 C402 cクラス 小野 C403 dクラス 佐藤(保) C404		K151 安住 C401		E000 押谷 M305
	B210 aクラス 森脇 C407 bクラス 稲村 C408		K201 佐藤(保) C404		
	B150・B250b 薄井 R115		K250 立花 R107(12/2 迄)		
	B250a 立花 R107 (12/1 迄)		ML000 虫明 A406		
金	B100 bクラス 菅原 C401 cクラス 内山 C402		K101 大友 C401		
	B200 森脇 C404		K202 三島 C402		
	B220 安住 C405		K250 内山 R107(12/2 迄)		
	B150・B250b 山口 R115				
	B250a 立花 R107 (12/1 迄)				

【この時間割の見方】

特別課程授業コード

クラス名 教員 教室

- a～c クラスでは、同じレベル、同じ内容の授業が行われます。
- ひらがな・カタカナの授業は、下記の3日間で集中的に行います。

H150	8:50～12:00	13:00～14:30
10/13 (木)	薄井 R115	安住 R115
10/14 (金)	山口 R115	バックレイ R115
10/17 (月)	林 R115	佐藤 (保) R115

Level 3～5

	1 8:50～10:20	2 10:30～12:00	3 13:00～14:30	4 14:40～16:10	5 16:20～17:50
月	S310 長田 C406	P310 長田 C406	G460 菅原 C403(12/1迄)	K400 林 C401	
	S410 高橋(澄) C307	P410 高橋(澄) C307	G560 菅原 C403(12/5～)		
			JC500 佐藤(勢) A307	JL500 上原 A307	IC500 山本 A104
	G350 横沢 R107(12/5～)	R350 横沢 R107(12/5～)	K350 横沢 R107(12/5～)		
火	SP400 虫明 A306	S400 中村 C405	W300 梅木 C403	G300 齋藤 C403	
		CC500 末松 A203	G500 中村 C404	JM500 中村 A405	
				WA600 串本 C303	JS500 上原 R115
	G350 横沢 R107(12/5～)	R350 横沢 R107(12/5～)	K350 横沢 R107(12/5～)	W350 藤田 R107(12/6～)	
水	G320 山口 C406	R320 稲村 C406	S300 内山 C401	K300 稲村 C401	K500 稲村 A402
	G440 副島 C407	R440 内山 C407	W400 薄井 C402		
			CP400 高橋(美) A302		
			TC430 梅木 C101		
木	G310 鈴木 C307	R310 鈴木 C307	ML000 虫明 A406		E000 押谷 M305
	G410 林 C304	R410 佐藤(勢) C304	G460 林 C403	K400 稲村 C401	MJ500 クラウドウ A301
		MH600 森川 A102	G560 林 C403(12/5～)	R500 市瀬 C402	PH600 曾根原 A302
	S350 立花 R107(12/2～)	P350 立花 R107(12/2～)	K350 立花 R107(12/5～)		
金	S320 松本 C407	P320 松本 C407			K300 崔 A404
	S440 三島 C408	P440 三島 C408	BJ600 田口 C204	SC430 長田 A405	MC500 押谷 A403
	S350 立花 R107(12/2～)	P350 立花 R107(12/2～)	K350 内山 R107(12/5～)	P530 薄井 C401	

※→川内地区建物配置図(p.22 - p.24)。

※開講科目一覧(p.2 - p.4)で、授業開始日、終了日が確認できます。

6. 授業開始日程

Level 1

月	日	曜日	E000	H150	B100			B110	C170	K101	K102	K151	B150	P150
					a	b・c	d	a・b・c・d						
10	3	月												
	4	火												
	5	水												
	6	木					○							
	7	金												
10	月													
	11	火												
	12	水						○						
	13	木		○	○		○			○				
	14	金		○		○				○				
	17	月		○	○		○				○			
	18	火				○	○			○			○	
	19	水						○						
	20	木	○		○		○				○	○	○	
	21	金				○				○			○	
	24	月			○		○				○	○	○	
	25	火				○	○			○			○	○
	26	水						○						
	27	木	○		○		○				○	○	○	
	28	金												
10	31	月			○		○				○	○	○	
11	1	火				○	○			○			○	○
	2	水						○						
	3	木												
	4	金				○				○			○	
	7	月			○		○				○	○	○	
	8	火				○	○			○			○	○
	9	水						○						
	10	木	○		○		○				○	○	○	
	11	金				○				○			○	

Level 2

月	日	曜日	E000	ML000	B200	B210	B220	C270	K201	K202	K250	B250		P250	
						a*b						a	b	a	b
10	3	月													
	4	火													
	5	水													
	6	木				○									
	7	金					○								
10	月														
	11	火													
	12	水					○	○							
	13	木		○		○									
	14	金					○			○	○	○			
	17	月				○					○	○			
	18	火			○				○		○	○		○	
	19	水					○	○							
	20	木	○	○		○			○		○	○			
	21	金			○		○			○	○	○			
	24	月				○					○	○			
	25	火			○				○		○	○		○	
	26	水					○	○							
	27	木	○	○		○			○		○	○			
10	28	金													
10	31	月				○					○	○			
11	1	火			○				○		○	○		○	
	2	水					○	○							
11	3	木													
	4	金			○		○			○	○	○			
	7	月				○					○	○			
	8	火			○				○		○	○		○	
	9	水					○	○							
	10	木	○	○		○			○		○	○			
	11	金			○		○			○	○	○			

Level 3

月	日	曜日	E000	ML000	G300	G310	G320	G350	S300	S310	S320	S350	R310	R320	R350	W300	W350	P310	P320	P350	K300	K350	
10	3	月																					
	4	火																					
	5	水																					
	6	木				○							○										
	7	金									○								○				
10	月																						
	11	火			○											○							
	12	水					○							○								○	
	13	木		○		○							○										
	14	金									○									○		○	
	17	月								○									○				
	18	火			○											○							
	19	水					○		○					○								○	
	20	木	○	○		○							○										
	21	金									○									○		○	
	24	月								○									○				
	25	火			○											○							
	26	水					○		○					○								○	
	27	木	○	○		○							○										
	28	金																					
10	31	月								○									○				
11	1	火			○											○						○	
	2	水					○		○					○									○
	3	木																					
	4	金									○									○		○	
	7	月								○									○				
	8	火			○											○							
	9	水					○		○					○								○	
	10	木	○	○		○							○										
	11	金									○									○		○	

Level 4

月	日	曜日	E000	ML000	G410	G440	G460	S400	S410	S440	R410	R440	W400	P410	P440	K400	CP400	SP400	SC430	TC430	
10	3	月																			
	4	火																			
	5	水															○				○
	6	木			○						○										
	7	金								○					○					○	
10	月																				
	11	火						○											○		
	12	水				○						○	○					○			○
	13	木		○	○		○				○						○				
	14	金								○					○					○	
	17	月					○		○					○		○					
	18	火						○											○		
	19	水				○						○	○					○			○
	20	木	○	○	○		○				○						○				
	21	金								○					○					○	
	24	月					○		○					○		○					
	25	火						○											○		
	26	水				○						○	○					○			○
	27	木	○	○	○		○				○						○				
10	28	金																			
10	31	月					○		○					○		○					
11	1	火						○											○		
	2	水				○						○	○					○			○
11	3	木																			
	4	金								○					○					○	
	7	月					○		○					○		○					
	8	火						○											○		
	9	水				○						○	○					○			○
	10	木	○	○	○		○				○						○				
	11	金								○					○					○	

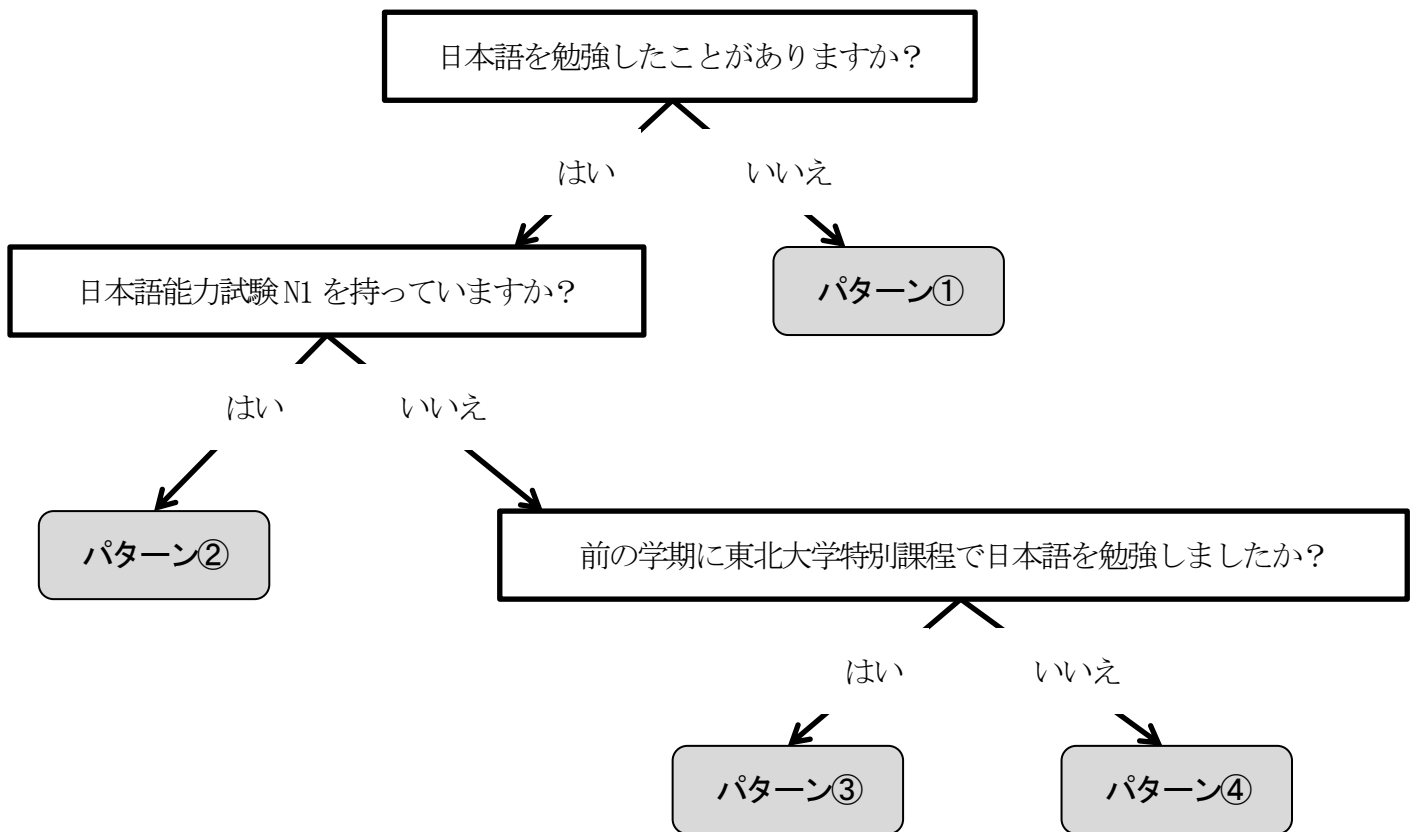
Level 5

月	日	曜日	E000	ML000	G500	G560	R500	P530	K500	CC500	IC500	JC500	JL500	JM500	JS500	MC500	MJ500
10	3	月									○	○	○				
	4	火								○				○			
	5	水															
	6	木															○
	7	金						○									
10	月																
	11	火			○					○				○	○		
	12	水							○								
	13	木		○			○										○
	14	金						○								○	
	17	月									○	○	○				
	18	火			○					○				○	○		
	19	水							○								
	20	木	○	○			○										○
	21	金						○								○	
	24	月									○	○	○				
	25	火			○					○				○	○		
	26	水							○								
	27	木	○	○			○										○
10	28	金															
10	31	月									○	○	○				
11	1	火			○					○				○	○		
	2	水							○								
11	3	木															
	4	金						○								○	
	7	月									○	○	○				
	8	火			○					○				○	○		
	9	水							○								
	10	木	○	○			○										○
	11	金						○								○	

Level 6

月	日	曜日	E000	ML000	PH600	BJ600	MH600	WA600				
10	3	月										
	4	火						○				
	5	水										
	6	木					○					
	7	金				○						
10	月											
	11	火						○				
	12	水										
	13	木		○	○		○					
	14	金				○						
	17	月										
	18	火						○				
	19	水										
	20	木	○	○	○		○					
	21	金				○						
	24	月										
	25	火						○				
	26	水										
	27	木	○	○	○		○					
	28	金										
10	31	月										
11	1	火						○				
	2	水										
	3	木										
	4	金				○						
	7	月										
	8	火						○				
	9	水										
	10	木	○	○	○		○					
	11	金				○						

7. 受講登録の手続き



パターン①：初めて日本語を学ぶ人

- (1) オンライン申請フォームで申し込みをする：<http://www.insc.tohoku.ac.jp/english/jlpk1610/>
※パターン①の該当者は10月21日まで申し込みを受け付けるが、手続きは早めに行うこと。
※JYPE/COLABS/IPLA/DEEP/DEEp-Bridge 生は9月27日までに申し込むこと。
- (2) レベル1の受講証が、オンライン申請フォームに入力した研究室、もしくは所属する部局の教務係または総務係に送られる。
- (3) 受講証を受け取り、受講案内の巻末についている受講科目届と受講カードに必要事項を記入する。
- (4) 受講証と(3)の受講科目届と受講カードを持ってレベルに合ったクラス（「7. 受講クラスについて」を参照）に出席し、授業担当教員の許可を得る。
- (5) 受講が許可された場合は、受講科目届にその授業の担当教員の署名・印をもらい、受講カードを授業担当教員へ渡す。
- (6) 受講科目届に指導教員の署名・印をもらい、自分の所属する部局の教務係または総務係へ受講科目届提出期限までに提出する。（JYPE/COLABS/IPLA 生は留学生課へ提出する）

パターン②：日本語能力試験N1を持っている人

- (1) オンライン申請フォームで申し込みをする：<http://www.insc.tohoku.ac.jp/english/jljk1610/>
※パターン②の該当者は10月21日まで申し込みを受け付けるが、手続きは早めに行うこと。
※JYPE/COLABS/IPLA/DEEP/DEEp-Bridge生は9月27日までに申し込むこと。
- (2) 日本語能力試験N1保持者は、オンライン申請フォームの最終項目に、日本語能力認定書N1の画像ファイルを必ず添付すること。
- (3) レベル仮6の受講証が、オンライン申請フォームに入力した研究室、もしくは所属する部局の教務係または総務係に送られる。
- (4) 受講証を受け取り、受講案内の巻末についている受講科目届と受講カードに必要事項を記入する。
- (5) 受講証と(4)の受講科目届と受講カードを持ってレベルに合ったクラス（「7. 受講クラスについて」を参照）に出席し、授業担当教員の許可を得る。
- (6) 受講が許可された場合は、受講科目届にその授業の担当教員の署名・印をもらい、受講カードを授業担当教員へ渡す。
- (7) 受講科目届に指導教員の署名・印をもらい、自分の所属する部局の教務係または総務係へ受講科目届提出期限までに提出する。（JYPE/COLABS/IPLA生は留学生課へ提出する）

パターン③：前の学期に特別課程で日本語を勉強している人で、さらに上のレベルにチャレンジしたい人

- (1) オンライン申請フォームで申し込みをする：<http://www.insc.tohoku.ac.jp/english/jljk1610/>
前学期からの継続生は必ずオンライン申請フォームの「14.日本語能力 / Japanese Language Proficiency」の項目に前学期の日本語特別課程番号（例 J16A○○○○）を入力する。
※パターン③の該当者は、各プレイスメントテスト受験日に合わせて設定された申込締切日までに（P.17参照）申し込むこと。
※JYPE/COLABS/IPLA/DEEP/DEEp-Bridge生は9月27日までに申し込むこと。
- (2) オンライン申請フォームで申し込みをした際に自動配信された完了メールを1部印刷して会場へ行き受験票と交換して、プレイスメントテストに参加する。
※完了メールは必ず印刷して持参してください。
- (3) プレイスメントテストの結果を確認する：<http://www.he.tohoku.ac.jp/SJLE/JLPK/placement.html>
結果に応じたレベルの受講証が、オンライン申請フォームに入力した研究室、もしくは所属する部局の教務係または総務係に送られる。
- (4) 受講証を受け取り、受講案内の巻末についている受講科目届と受講カードに必要事項を記入する。
- (5) 受講証と(4)の受講科目届と受講カードを持ってレベルに合ったクラス（「7. 受講クラスについて」を参照）に出席し、授業担当教員の許可を得る。
- (6) 受講が許可された場合は、受講科目届にその授業の担当教員の署名・印をもらい、受講カードを授業担当教員へ渡す。
- (7) 受講科目届に指導教員の署名・印をもらい、自分の所属する部局の教務係または総務係へ受講科目届提出期限までに提出する。（JYPE/COLABS/IPLA生は留学生課へ提出する）

パターン④：日本語学習歴があり、初めて東北大学特別課程で日本語を勉強する人

- (1) オンライン申請フォームで申し込みをする：<http://www.insc.tohoku.ac.jp/english/jljk1610/>
※パターン④の該当者は、各プレイスメントテスト受験日に合わせて設定された申込締切日までに（P.17参照）申し込むこと。
※JYPE/COLABS/IPLA/DEEP/DEEp-Bridge 生は9月27日までに申し込むこと。
- (2) オンライン申請フォームで申し込みをした際に自動配信された完了メールを1部印刷して会場へ行き受験票と交換して、プレイスメントテストに参加する。
※完了メールは必ず印刷して持参してください。
- (3) プレイスメントテストの結果を確認する：<http://www.he.tohoku.ac.jp/SJLE/JLPK/placement.html>
 結果に応じたレベルの受講証が、オンライン申請フォームに入力した研究室、もしくは所属する部局の教務係または総務係に送られる。
- (4) 受講証を受け取り、受講案内の巻末についている受講科目届と受講カードに必要事項を記入する。
- (5) 受講証と(4)の受講科目届と受講カードを持ってレベルに合ったクラス（「7. 受講クラスについて」を参照）に出席し、授業担当教員の許可を得る。
- (6) 受講が許可された場合は、受講科目届にその授業の担当教員の署名・印をもらい、受講カードを授業担当教員へ渡す。
- (7) 受講科目届に指導教員の署名・印をもらい、自分の所属する部局の教務係または総務係へ受講科目届提出期限までに提出する。（JYPE/COLABS/IPLA 生は留学生課へ提出する）

【プレイスメントテストの日程】

下記のいずれかの1回に参加してください。

	第1回	第2回	第3回	第4回（※1）
日時	10月5日（水） 9:30集合 10:00～12:00	10月11日（火） 9:30集合 10:00～12:00	10月17日（月） 9:30集合 10:00～12:00	11月25日（金） 10:20集合 10:30～12:00
申込締切日	9月27日	10月5日	10月12日	11月21日
会場	川内北キャンパス マルチメディア棟 演習室1（M104）	川内北キャンパス マルチメディア棟 演習室1（M104）	川内北キャンパス マルチメディア棟 演習室1（M104）	川内北キャンパス マルチメディア棟 M201

※1 第1回から第3回目のプレイスメントテストを受験できなかった人が受験できます。第4回目の受験日のレベル判定後に受講できるクラスは、G350,R350,S350,W350,P350,K350,G560のみです。

■ プレイスメントテストは1セメスターにつき、**1回**しか受けられません。

受講科目届提出期限

10月28日（金）

ただし、G350,R350,S350,W350,P350,K350,G560については、12月9日（金）。

8. 受講クラスについて

レベル	科 目
1	H150, B100, B110, B150, P150, C170, K101, K102, K151, K201, K202, K250, E000
2	B200, B210, B220, B250, C270, P250, K101, K102, K151, K201, K202, K250, ML000, E000
3	G300, G310, G320, G350, S300, S310, S320, S350, S400, S410, S440, R310, R320, R350, W300, W350, P310, P320, P350, K201, K202, K250, K300, K350, ML000, E000
4	G410, G440, G460, S300, S310, S320, S400, S410, S440, R410, R440, W400, P410, P440, K300, K400, CP400, SC430, SP400, TC430, ML000, E000
5	G500, G560, S400, S410, S440, R410, R440, R500, W400, P410, P440, P530, K400, K500, CP400, SC430, SP400, TC430, CC500, IC500, JC500, JL500, JM500, JS500, MC500, MJ500, ML000, E000
6	G500, G560, R500, K500, CC500, IC500, JC500, JL500, JM500, JS500, MC500, MJ500, PH600, BJ600, MH600, WA600, ML000, E000

- 同じアルファベットの科目を2クラス以上（例：S310とS320、R410とR500）同時に受講することはできません。ただし、Kクラスは授業担当教員の許可があれば、2クラス受講が可能です。
- 週に2回以上ある授業科目については、受講者は原則として全ての回に出席可能な者に限ります。
- B150と学期の後半から始まるB250bは、続けて受講し、必ずP150と学期の後半から始まるP250bをあわせて受講することになっています。
- 「仮」がついたレベル判定をもらった学生は、「仮」がついたレベルの授業科目とその1つ下のレベルの授業科目を混ぜて履修することができます（例：仮4とレベル判定された場合、上記の表のレベル3とレベル4から選んで履修できます）。ただし、「仮」がついたレベル判定をもらったJYPE, COLABS, IPLA, DEEp-Bridgeの学生は、仮がついたレベルを履修するか、その下のレベルを履修するかを選んでください。「仮」がついたレベルの授業科目とその1つ下のレベルの授業科目を混ぜて履修することができません（例：仮4とレベル判定された場合、レベル3かレベル4かを選び、その選んだレベルの授業科目のみ履修できます）。
- JYPE, COLABS, IPLAの前学期からの継続生で、受け取った受講証に“Jonly”と表示がある人は、各プログラムで指定されたJの授業科目のみ履修できます。
- 各クラスの定員は次のとおりです：

初中級までの速修型クラス（H150, G350を除く）	10名
H150, B100, B110, C170, B200, B210, B220, C270, G350, P310, P320, P410, P440, P530	15名
K101, K102, K151, S300, S310, S320, S400, S410, S440, 日本文化演習クラス	20名
他	25名

9. 受講上の注意

- 受講登録をしないで日本語の授業に出席することはできません。
- 授業に出席できるのは、仙台市および仙台市周辺の大学に在籍している人だけです。留学生等の家族であっても、大学の在籍者でない限り、授業に出席することはできません。
※東北大学以外の大学の場合は、レベル2以上の学生に限ります。
- 教科書は必ず川内キャンパスの厚生会館（川内地区建物配置図参照）の中にある書店で購入するようにしてください。教室内での教科書のコピー（紙のコピー、ネットからダウンロードした電子コピー）の使用は禁止し、コピーを使用している者の受講は認めません。不正コピーの使用は日本国内では法律で禁じられています。
- 受講科目届提出期限が過ぎてから授業に参加することはできません。
- 必要な通知は、講義棟A（川内地区建物配置図参照）の南側の掲示板で行いますので、定期的に確認してください。
- 上記のルールに従わない場合には、本大学で開講される日本語の授業の受講資格を失うことがあります。

10. 評価の仕方

【評価基準】

成績評価区分は次のとおりとする。

AA	成績が特に優秀であるもの (90-100 点)
A	成績が優秀であるもの (80-89 点)
B	成績が良好であるもの (70-79 点)
C	成績が可であるもの (60-69 点)
D	不合格 (0-59 点)
E	受講取り消し

- 学期の終わりに、本人に成績を通知します。要望があれば、指導教員にも成績を通知します。
- 受講の取り消しをしたい場合は授業担当教員に連絡してください。連絡をしない場合は自動的にDとなります。
- 2回以上無断で欠席した場合、授業を放棄したものとみなすことがあります。
- 出席が全授業の3分の2に満たない場合は、原則として成績はDとなります。

特別課程で日本語を学ぶ学生

- レベル1でB1でAAまたはAを、レベル2でB2とK2の両方でAAまたはAを、レベル3以上の場合はAAまたはAを3つ以上とった人は、次の学期はプレイスメントテストを受けないで1つ上のレベルに進むことができます。Bは2つでA1つ分として換算されます。
- 「履修証明書」を必要とする人は、自分の所属する部局の教務係または総務係へ申し出てください。
- 特別課程の授業では、単位は認められません。

JYPE, COLABS, IPLA, DEEp-Bridge の学生

- 単位が認定されれば、次の学期は一つ上のクラスに進むことができます。

11. e-learning プログラム

e-learning とはインターネットを利用した学習形態です。授業を受講して日本語を学習するほかに、ウェブ上の日本語学習プログラムや日本語学習ツールを使って日本語を自習することもできます。

- 日本語学習のための様々な e-learning プログラムは、次のサイトで紹介されています。

<http://nihongo-e-na.com/eng/>

<http://nihongo-e-na.com/jpn/>

- アルクネットアカデミー（ALC・NetAcademy） 日本語コース2
東北大学で導入している E-learning プログラムです。このプログラムで学習するためには東北大 ID と共通 PW が必要です。持っていない人は所属部局の教務／総務係に申請してください。1 週間ぐらいで取得できます。

【レベル】 初級～中級

【コースの種類】

文字コース（1 ユニット）、読解コース（30 ユニット）、聴解コース（30 ユニット）、語彙コース（300 ユニット）、ミニテスト（12 ユニット）

【使い方】

学内から：<https://netacademy.cite.tohoku.ac.jp/anet2/> (学籍番号と共通PWでログイン)

学外から：SRP 認証が必要です (分からない人はガイダンスに出席してください)

- ガイダンス

次の日時に e-learning プログラムのガイダンスを行います。ガイダンスでは、アルクネットアカデミーはじめ様々なプログラムの利用方法を説明します。

10月20日（木） 16:20～17:50 M305（マルチメディア教育研究棟）

10月27日（木） 16:20～17:50 M305（マルチメディア教育研究棟）

12. 問合せ先

【特別課程受講手続き上の質問、「履修証明書」の発行申込等についての問い合わせ】

- 自分の所属する部局の教務係または総務係
または

- 留学生課国際教育係

川内北キャンパス 教育学生総合支援センター棟 2階 (p.22 の地図の A01)

電話：022-795-7817

Email：sed2*grp.tohoku.ac.jp (アドレスの「*」を「@」に変えて下さい。)

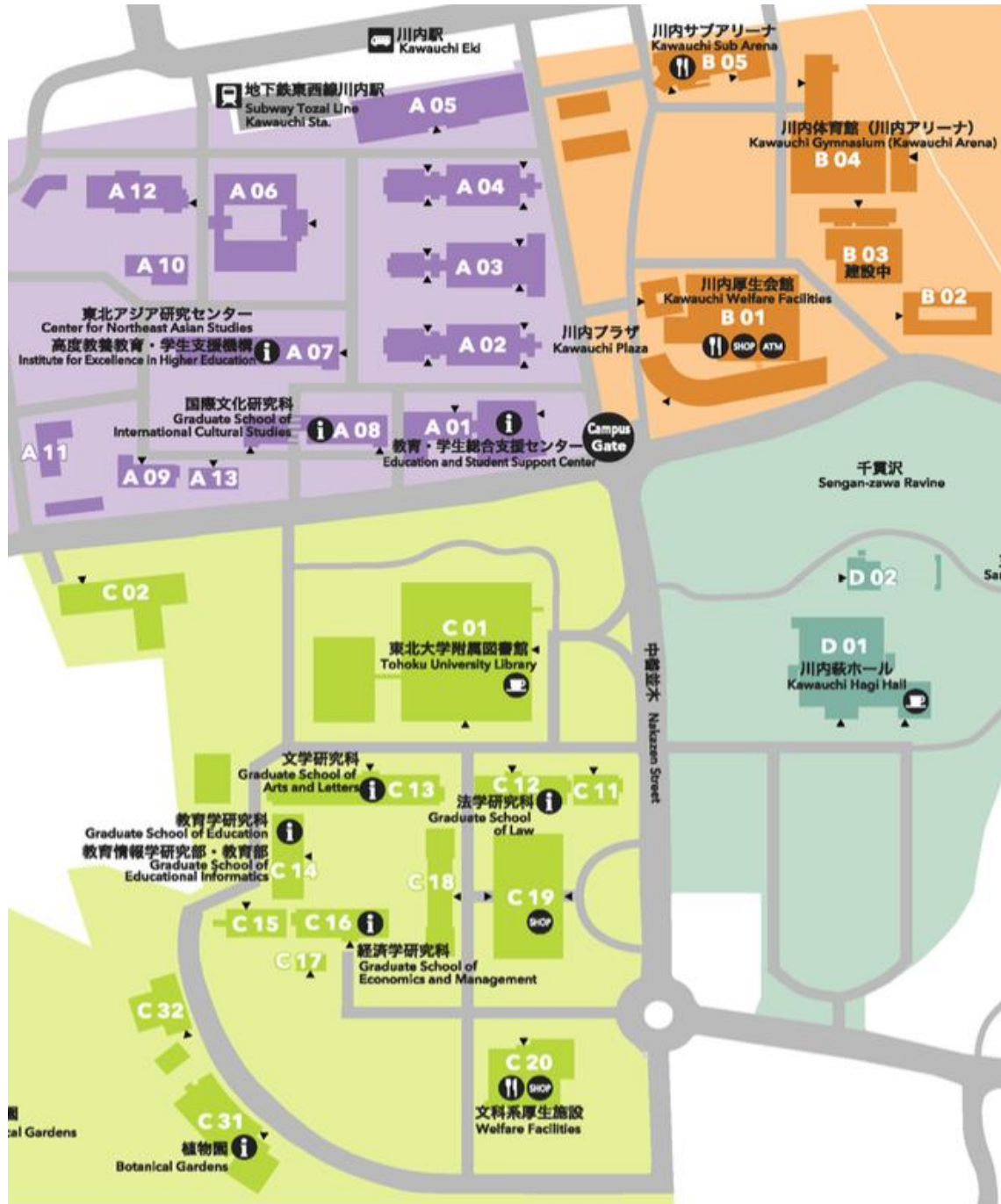
【自分の日本語のクラス・コースに関して何か問題(例:教師の態度、成績の基準、異文化間の誤解その他)についての相談】

JYPE COLABS	さとう せきこ 佐藤 勢紀子 教授 川内北キャンパス 川北合同研究棟 518 Email: sekiko.sato.e8 * tohoku.ac.jp
IPLA	なかむら わたる 中村 渉 准教授 川内北キャンパス 川北合同研究棟 523 e-mail: jlptohoku * gmail.com
DEEp-Bridge	さとう せきこ 佐藤 勢紀子 教授 川内北キャンパス 川北合同研究棟 518 Email: sekiko.sato.e8 * tohoku.ac.jp
	そえじま けんさく 副島 健作 准教授 川内北キャンパス 川北合同研究棟 517 Email: kensaku * m.tohoku.ac.jp
その他の学生	なかむら わたる 中村 渉 准教授 川内北キャンパス 川北合同研究棟 523 e-mail: jlptohoku * gmail.com
	さとう せきこ 佐藤 勢紀子 教授 川内北キャンパス 川北合同研究棟 518 Email: sekiko.sato.e8 * tohoku.ac.jp

※ アドレスの「*」を「@」に変えて下さい。

- まず電子メールで用件を説明し、会う時には事前に電子メールでの予約を必ず取ってください。
- それぞれの授業の内容やスケジュールについては、この受講案内をよく読んだ上で、各授業の教員に直接聞いてください。また、受講登録の手続きやプレイスメントテストについては、この受講案内の pp.15-17 を見てください。

かわうちちくたてものはいちず
13. 川内地区建物配置図

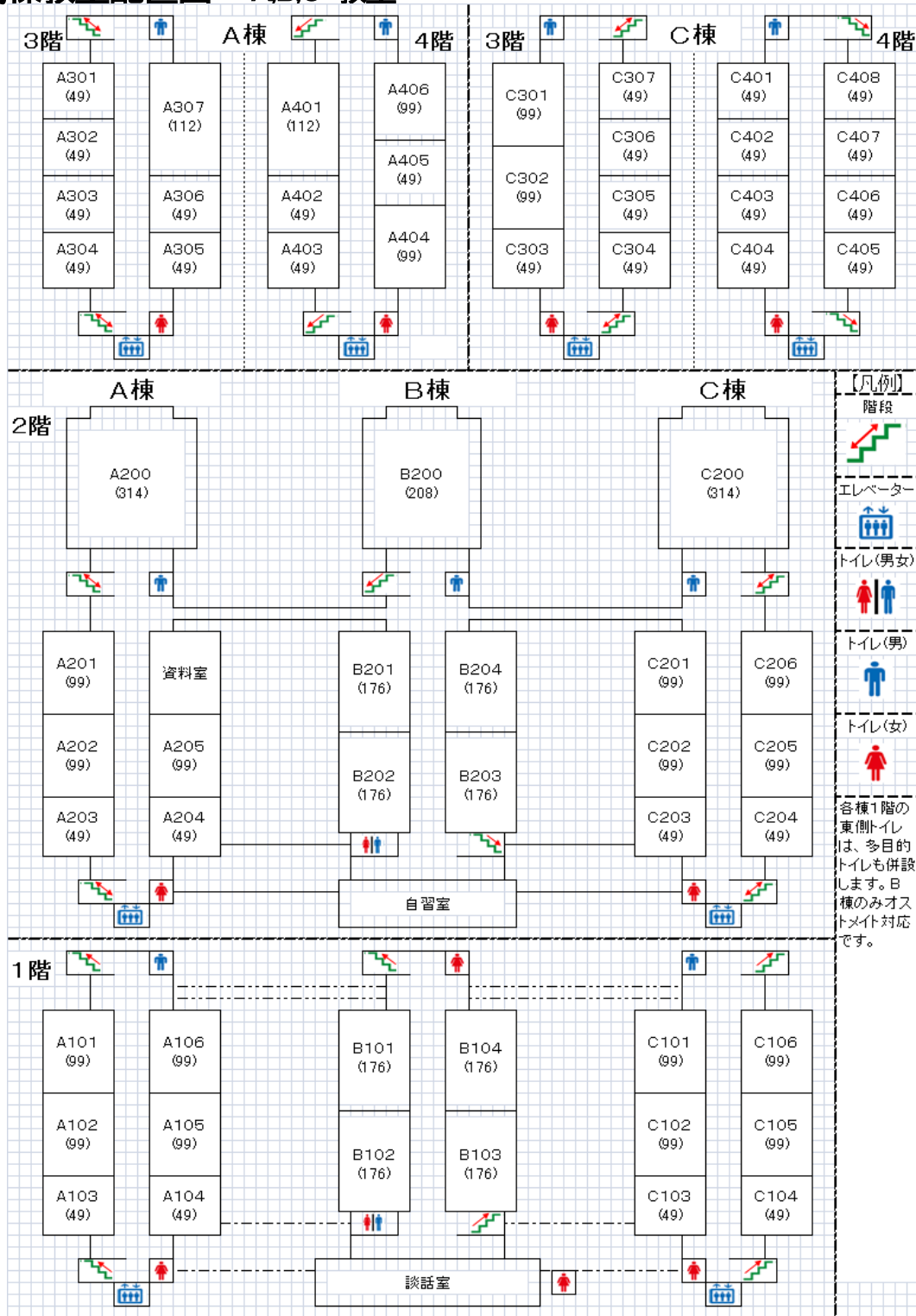


- A 01** 教育・学生総合支援センター
Education and Student Support Center
- A 02** 講義棟A棟
Lecture Rooms A
- A 03** 講義棟B棟
Lecture Rooms B
- A 04** 講義棟C棟
Lecture Rooms C
- A 05** マルチメディア教育研究棟 (教育情報基盤センター)
Multimedia Education and Research Complex (Center for Information Technology in Education)
- A 06** 学生実験棟
Student Laboratories
- A 07** 川北合同研究棟
Kawaicita Research Forum
(高度教養教育・学生支援機構/東北アジア研究センター)
(Institute for Excellence in Higher Education / Center for Northeast Asian Studies)
- A 08** 国際文化研究棟
Graduate School of International Cultural Studies
- A 09** 保健管理センター
Student Health Care Center
- A 10** 教育研究基盤支援棟 4
Education and Research Base Support Building 4
- A 11** 教育研究基盤支援棟 5
Education and Research Base Support Building 5
- A 12** 国際交流棟
International Exchange Building
- A 13** 学生相談所
University Counseling Center

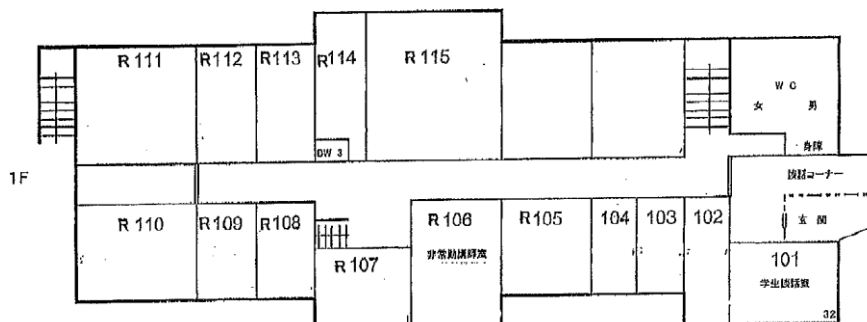
- B 01** 川内厚生会館
Kawauchi Welfare Facilities
- B 02** 川内サークル部室棟
Kawauchi Circle and Club Building
- B 03** 川内課外活動共用施設 (川内ホール)
Kawauchi Extracurricular Activity Shared Facilities (Kawauchi Hall)
- B 04** 川内体育館 (川内アリーナ)
Kawauchi Gymnasium (Kawauchi Arena)
- B 05** 川内サブアリーナ
Kawauchi Sub Arena

- C 01** 東北大学附属図書館
Tohoku University Library
- C 02** 入試センター
Admission Center
- C 11** 文・法合同研究棟
Arts and Letters / Law Joint Building
- C 12** 法学研究棟
Graduate School of Law
- C 13** 文学研究棟
Graduate School of Arts and Letters
- C 14** 文科系総合研究棟 (教育学研究科)
New Humanities Building (Graduate School of Education)
- C 15** 文科系合同研究棟
Humanities Building
- C 16** 経済学研究棟
Graduate School of Economics and Management
- C 17** 経済学研究科演習室
Seminar Rooms
- C 18** 中講義棟
Lecture Rooms
- C 19** 文科系総合講義棟
Lecture Rooms
- C 20** 文科系厚生施設 (メイプルパーク川内)
Welfare Facilities (Maple Park Kawachi)

こうぎ どうきょうしつ はいちず
14. 講義棟教室配置図 A,B,C 教室

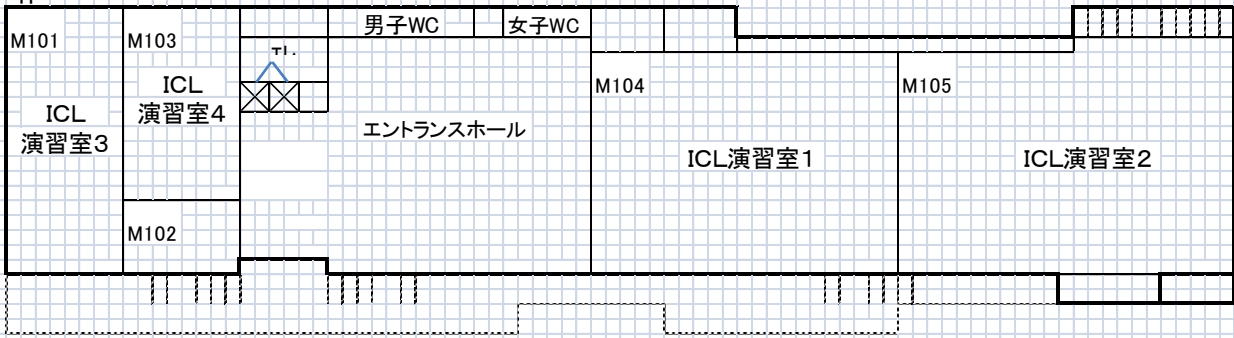


こくさいこうりゅうどう
国際交流棟

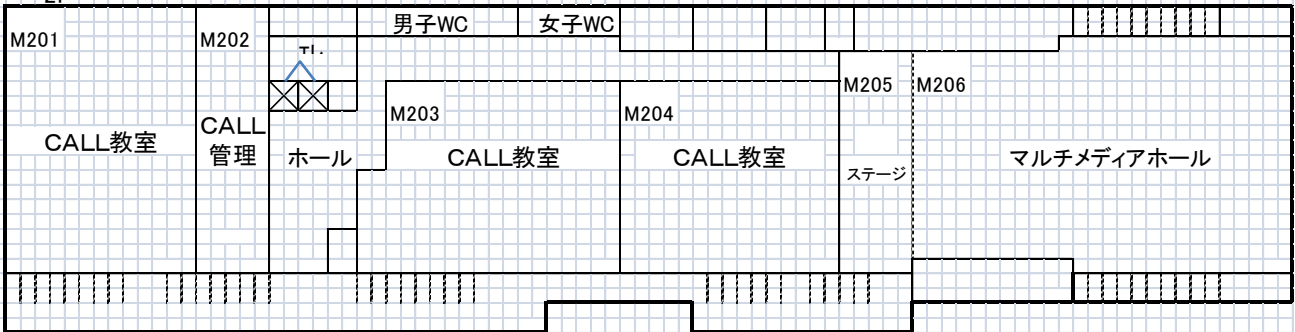


マルチメディア棟配置図

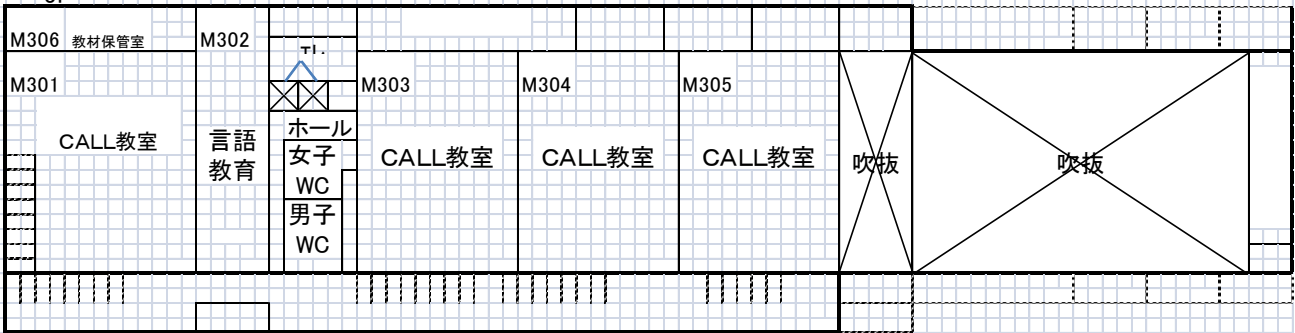
1F



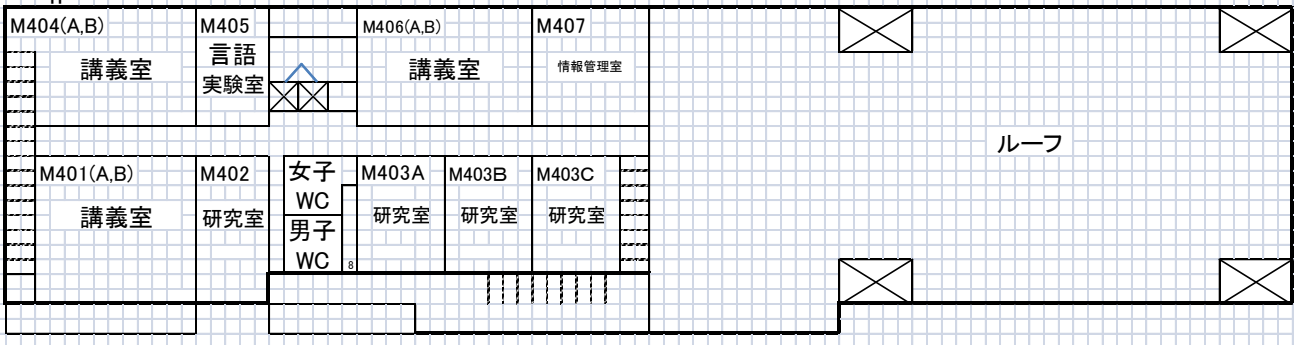
2F



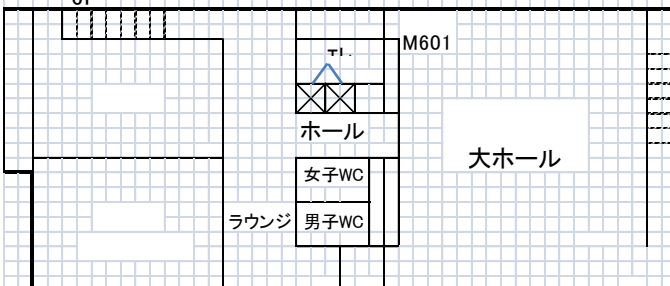
3F



4F



6F



がいこくじんりゅうがくせいとうとくべつかてい(にほんご)
外国人留学生等特別課程(日本語)

じゅこうかもくとどけ
受講科目届

(2016 年後期)

フリガナ しめい 氏名			J16B□□□□	男・女
こくせき 国籍		Email		
しどう うけいれ きょういんめい 指導(受入) 教員 名	印	所属部局・研究室名		
	きょうじゅ じゅんきょうじゅ た □教授・□准教授・□その他()	けんきゅうしつ でんわばんごう 研究室の電話番号		
げんざい みぶん 現在の身分	<input type="checkbox"/> 学部学生→学籍番号 <input type="checkbox"/> 大学院学生(修士/前期・博士/後期)→学籍番号 <input type="checkbox"/> 学部研究生 <input type="checkbox"/> 大学院研究生 <input type="checkbox"/> 研究所等研究生 <input type="checkbox"/> 交換留学生 / (□JYPE/□COLABS/□IPLA/□DEEP/□DEEP-Bridge/□Others) <input type="checkbox"/> その他()			

	1講時(8:50~10:20)	2講時(10:30~12:00)	3講時(13:00~14:30)	4講時(14:40~16:10)	5講時(16:20~17:50)
月	授業科目コード クラス	授業科目コード クラス	授業科目コード クラス	授業科目コード クラス	授業科目コード クラス
	担当教員 印	担当教員 印	担当教員 印	担当教員 印	担当教員 印
火	授業科目コード クラス	授業科目コード クラス	授業科目コード クラス	授業科目コード クラス	授業科目コード クラス
	担当教員 印	担当教員 印	担当教員 印	担当教員 印	担当教員 印
水	授業科目コード クラス	授業科目コード クラス	授業科目コード クラス	授業科目コード クラス	授業科目コード クラス
	担当教員 印	担当教員 印	担当教員 印	担当教員 印	担当教員 印
木	授業科目コード クラス	授業科目コード クラス	授業科目コード クラス	授業科目コード クラス	授業科目コード クラス
	担当教員 印	担当教員 印	担当教員 印	担当教員 印	担当教員 印
金	授業科目コード クラス	授業科目コード クラス	授業科目コード クラス	授業科目コード クラス	授業科目コード クラス
	担当教員 印	担当教員 印	担当教員 印	担当教員 印	担当教員 印

例

	1講時(8:50~10:20)
月	授業科目コード B110 クラス a 東 北子 (印)

提出期限10月28日(金)

ただし、G350,R350,S350,W350,P350,K350,G560 については、12月9日(金)
提出先:所属する部局の教務係または総務係へ提出 (JYPE/COLABS/IPLA は留学生
課へ提出)

じゅこう
受講カード

しめい 氏名	(J16B□□□□)	しよぞくぶきよく 所属部局	
ざいがくちゆう 在学中 の みぶん 身分	がくぶがくせい だいがくいんがくせい ぜんき こうき 学部学生 大学院学生(修士/前期・博士/後期) がくぶけんきゆうせい だいがくいんけんきゆうせい けんきゆうしよとうけんきゆうせい 学部研究生 大学院研究生 研究所等 研究生 こうかんりゆうがくせい 交換留学生 (□JYPE/□COLABS/□IPLA/□DEEP/□DEEp-Bridge /□Others _____) た その他()	かもくめい 科目名	
		ようび 曜日	月 火 水 木 金
しどうきよういん 指導教員		こうじ 講時	1 2 3 4 5 6

キリトリ

じゅこう
受講カード

しめい 氏名	(J16B□□□□)	しよぞくぶきよく 所属部局	
ざいがくちゆう 在学中 の みぶん 身分	がくぶがくせい だいがくいん ぜんき こうき 学部学生 大学院学生(修士/前期・博士/後期) がくぶけんきゆうせい だいがくいんけんきゆうせい けんきゆうしよとうけんきゆうせい 学部研究生 大学院研究生 研究所等 研究生 こうかんりゆうがくせい 交換留学生 (□JYPE/□COLABS/□IPLA/□DEEP/□DEEp-Bridge /□Others _____) た その他()	かもくめい 科目名	
		ようび 曜日	月 火 水 木 金
しどうきよういん 指導教員		こうじ 講時	1 2 3 4 5 6

キリトリ

じゅこう
受講カード

しめい 氏名	(J16B□□□□)	しよぞくぶきよく 所属部局	
ざいがくちゆう 在学中 の みぶん 身分	がくぶがくせい だいがくいん ぜんき こうき 学部学生 大学院学生(修士/前期・博士/後期) がくぶけんきゆうせい だいがくいんけんきゆうせい けんきゆうしよとうけんきゆうせい 学部研究生 大学院研究生 研究所等 研究生 こうかんりゆうがくせい 交換留学生 (□JYPE/□COLABS/□IPLA/□DEEP/□DEEp-Bridge /□Others _____) た その他()	かもくめい 科目名	
		ようび 曜日	月 火 水 木 金
しどうきよういん 指導教員		こうじ 講時	1 2 3 4 5 6

キリトリ

じゅこう
受講カード

しめい 氏名	(J16B□□□□)	しよぞくぶきよく 所属部局	
ざいがくちゆう 在学中 の みぶん 身分	がくぶがくせい だいがくいん ぜんき こうき 学部学生 大学院学生(修士/前期・博士/後期) がくぶけんきゆうせい だいがくいんけんきゆうせい けんきゆうしよとうけんきゆうせい 学部研究生 大学院研究生 研究所等 研究生 こうかんりゆうがくせい 交換留学生 (□JYPE/□COLABS/□IPLA/□DEEP/□DEEp-Bridge /□Others _____) た その他()	かもくめい 科目名	
		ようび 曜日	月 火 水 木 金
しどうきよういん 指導教員		こうじ 講時	1 2 3 4 5 6

